



UNIMORE

UNIVERSITÀ DEGLI STUDI DI
MODENA E REGGIO EMILIA

Dipartimento di Scienze della Vita

VALUTAZIONE

DELLA QUALITA' DELLA DIDATTICA

DEL DIPARTIMENTO DI SCIENZE DELLA VITA

2014-2016



PREMESSE GENERALI

CdS Triennali	L2 - Biotecnologie
	L13 - Scienze Biologiche
	L25/L26 - Scienze e Tecnologie Agro-Alimentari
CdS Magistrali	LM6 - Biologia Sperimentale e Applicata
	LM8 - Biotecnologie Industriali
	LM9 - Biotecnologie Mediche
	LM70 - Controllo e Sicurezza degli Alimenti
CdS Magistrali a ciclo unico	LM13 - Chimica e Tecnologia Farmaceutiche
	LM13 - Farmacia

Coerentemente con i propri obiettivi formativi, i **CdS triennali** forniscono le conoscenze teoriche e culturali sia per eseguire un'attività lavorativa con adeguate competenze tecnologiche, sia per costruire una solida base ai fini di una prosecuzione verso una **laurea magistrale** che con un progressivo grado di approfondimento prepara verso attività di responsabilità e di coordinamento nello specifico settore di pertinenza.

I **CdS magistrali a ciclo unico** prevedono il conseguimento del titolo e delle relative competenze senza step intermedi, nel rispetto della normativa nazionale ed europea.

METODI DI VALUTAZIONE

Le attività formative dei CdS che afferiscono al Dipartimento di Scienze della Vita prevedono:

- **Lezioni frontali** integrate o meno con **attività di laboratorio**
- **Attività di Internato e/o di Stage/Tirocinio** anche in collaborazione con Enti/Aziende/Strutture esterne all'Università tramite apposite convenzioni

Il monitoraggio della qualità delle attività didattiche avviene tramite l'attività dei Tutors presenti in ogni CdS e attraverso un'accurata analisi dei :

- **Questionari di valutazione degli insegnamenti** compilati dagli Studenti
- **Questionari di valutazione delle attività di tirocinio** compilati da Studenti e dai Tutor delle strutture ospitanti
- **Indagini AlmaLaurea**



UNIMORE
UNIVERSITÀ DEGLI STUDI DI
MODENA E REGGIO EMILIA

Dipartimento di Scienze della Vita

QUESTIONARI VALUTAZIONE

I questionari di valutazione degli insegnamenti compilati dagli Studenti sono analizzati in modo dettagliato al termine di ogni semestre didattico **dal Presidente del CdS** che, ove necessario, porta eventuali problematiche in **Consiglio di CdS** per identificare le migliori azioni da intraprendere. Evidenze di queste attività sono presenti nei verbali del CdS in area riservata del sito web.

Ulteriori analisi sono effettuate dal **gruppo RAR/AQ del CdS** e dalla **Commissione Paritetica Docenti-Studenti del DSV**. Evidenze di queste attività sono disponibili nei verbali delle riunioni periodiche e nelle relazioni annuali (area riservata sito web).

Gli esiti delle analisi, in una ottica Dipartimentale, sono presentati in **Consiglio di Dipartimento** e resi disponibili sul sito web.

Per tutte le analisi sopra menzionate è prevista la presenza e la collaborazione attiva dei rappresentanti degli Studenti.

Un confronto dei dati su un arco temporale, ove possibile triennale, permette di evidenziare miglioramenti e/o criticità persistenti.



QUESTIONARI VALUTAZIONE INSEGNAMENTI

I **questionari di valutazione** degli insegnamenti compilati dagli **Studenti frequentanti** prevedono **16 domande** al fine di valutare:

- L'insegnamento (**D1-D4**)
- La docenza (**D5-D10**)
- L'interesse verso la disciplina (**D11**)
- Le infrastrutture (**D12-D13**)
- La soddisfazione dello studente per l'insegnamento nel suo complesso (**D14**)
- L'organizzazione del CdS (**D15-D16**)

Ai fini di una più corretta **valutazione dei dati**, e nel rispetto delle indicazioni di Ateneo, sono considerati, di norma, i questionari pervenuti da almeno 6 studenti.

Pur nell'ambito di una politica di Ateneo e di Dipartimento che mira a sottolineare l'importanza di una compilazione quanto più capillare e responsabile da parte di tutti gli Studenti, **la compilazione dei questionari è su base volontaria** e, pertanto, il loro numero può essere inferiore al reale numero di studenti iscritti/frequentanti (laureati nel caso dei dati AlmaLaurea).

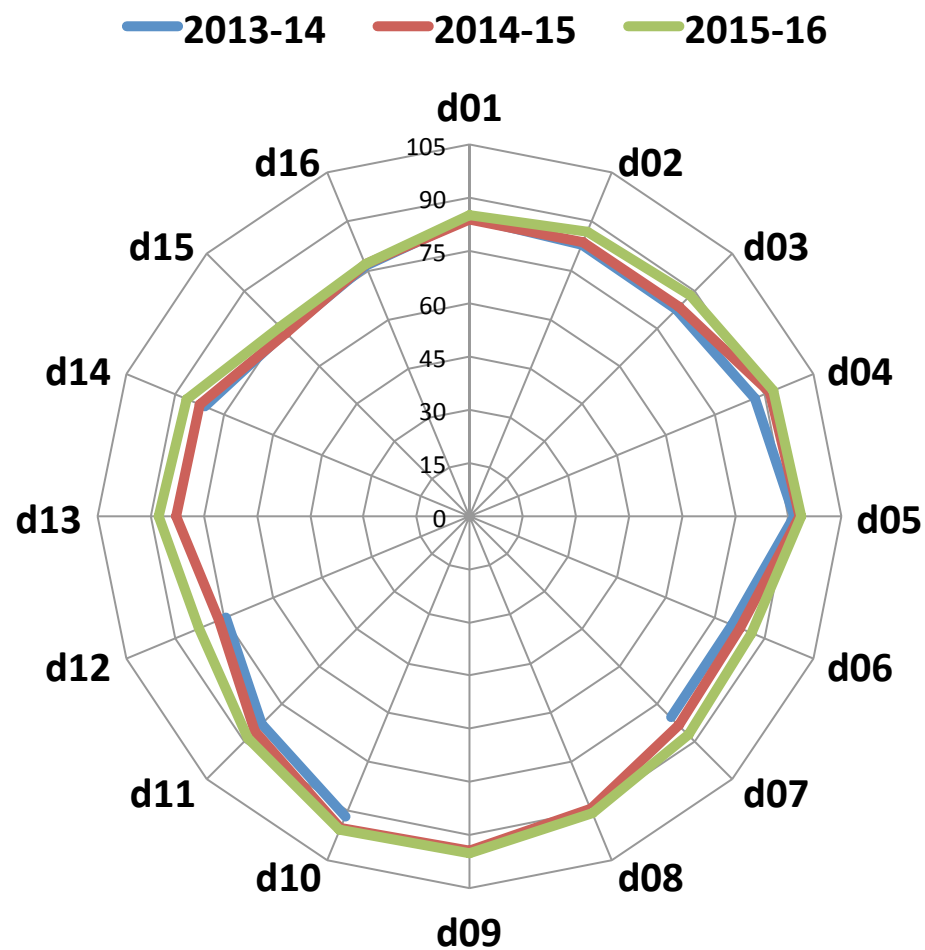
Nelle tabelle il numero dei questionari analizzati è riportato in parentesi.



Analisi complessiva dei questionari (D1-D16)

valore medio di Dipartimento

% valutazioni positive



Fonte dati: Questionari di valutazione degli Studenti frequentanti



UNIMORE
UNIVERSITÀ DEGLI STUDI DI
MODENA E REGGIO EMILIA

Dipartimento di Scienze della Vita

Indice soddisfazione per gli insegnamenti (D14) valore medio di Dipartimento % valutazioni positive

	N. questionari analizzati	Indice di soddisfazione D14
2015-2016	9589	85%
2014-2015	9819	85%
2013-2014	8761	82%

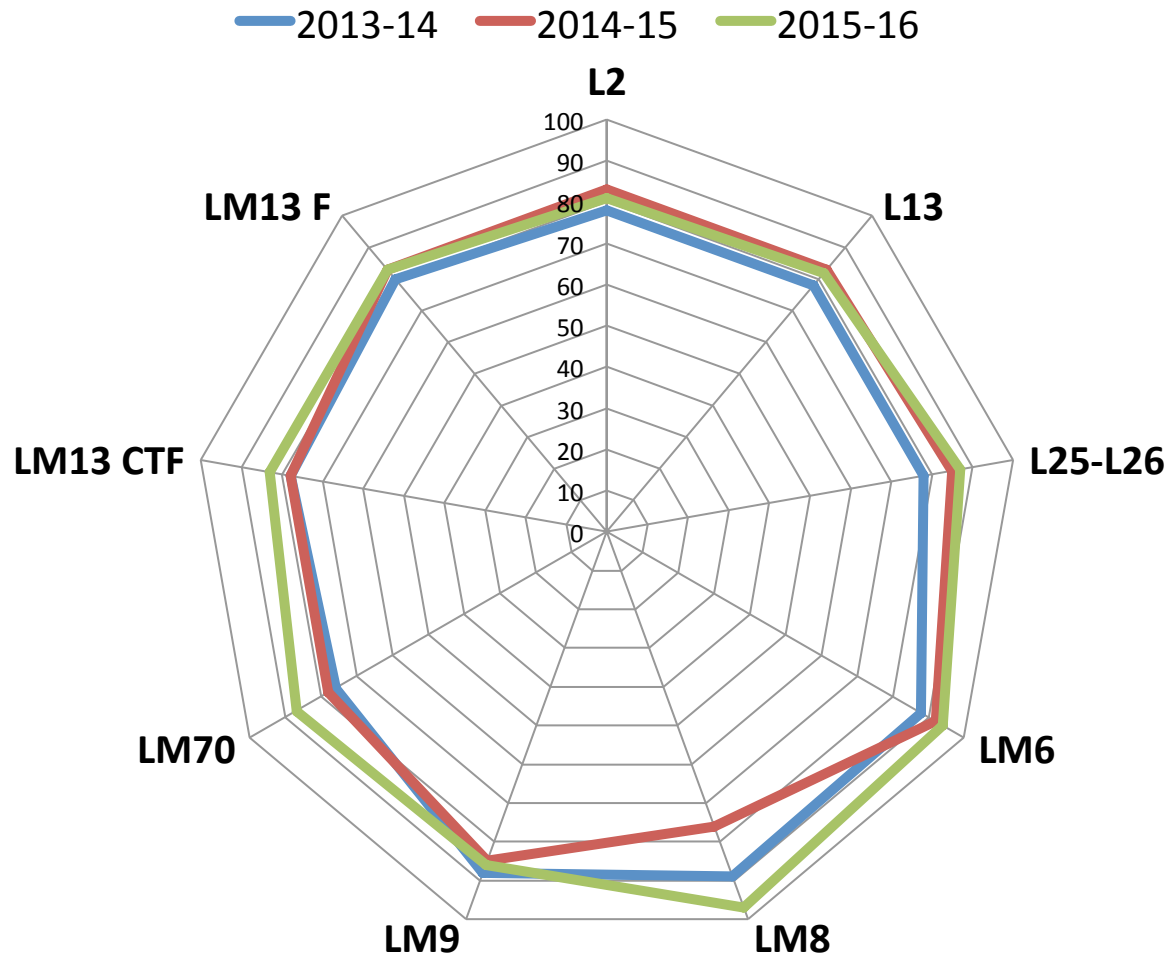
Fonte dati: Questionari di valutazione degli Studenti frequentanti



Indice soddisfazione insegnamenti (D14)

valore medio di CdS

% valutazioni positive



Fonte dati: Questionari di valutazione degli Studenti frequentanti

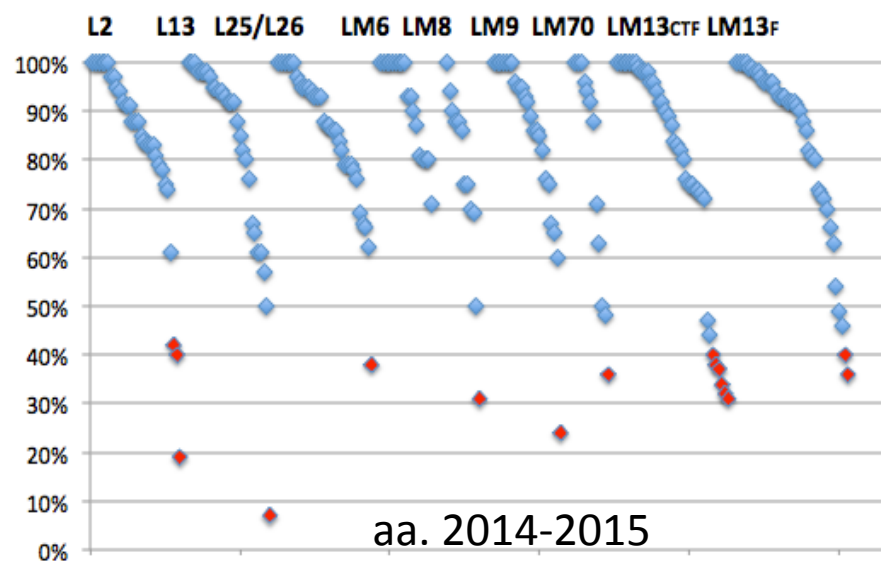
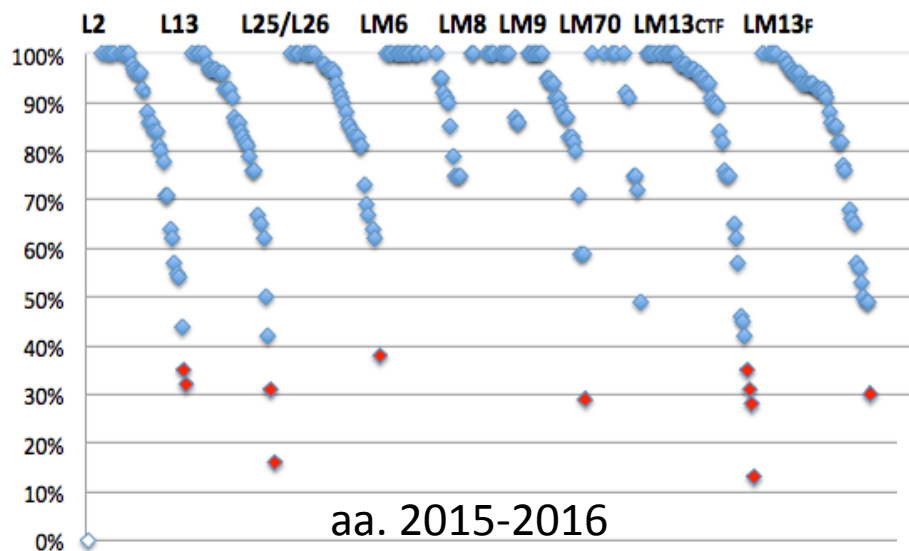


UNIMORE

UNIVERSITÀ DEGLI STUDI DI
MODENA E REGGIO EMILIA

Dipartimento di Scienze della Vita

Indice di soddisfazione (D14) dati disaggregati per CdS % valutazioni positive



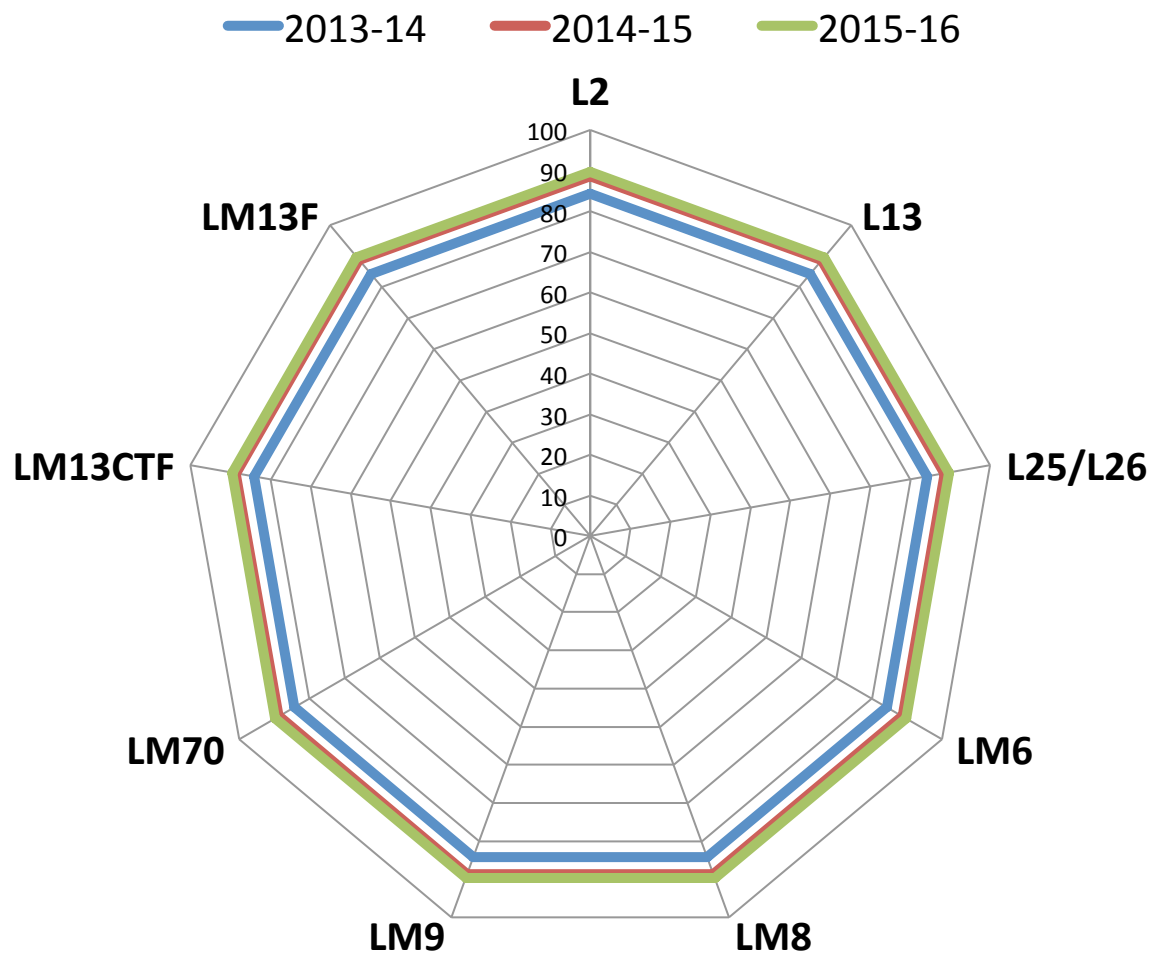
Fonte dati: Questionari di valutazione degli Studenti frequentanti



Valutazione della docenza (D5-D10)

valore medio di Dipartimento

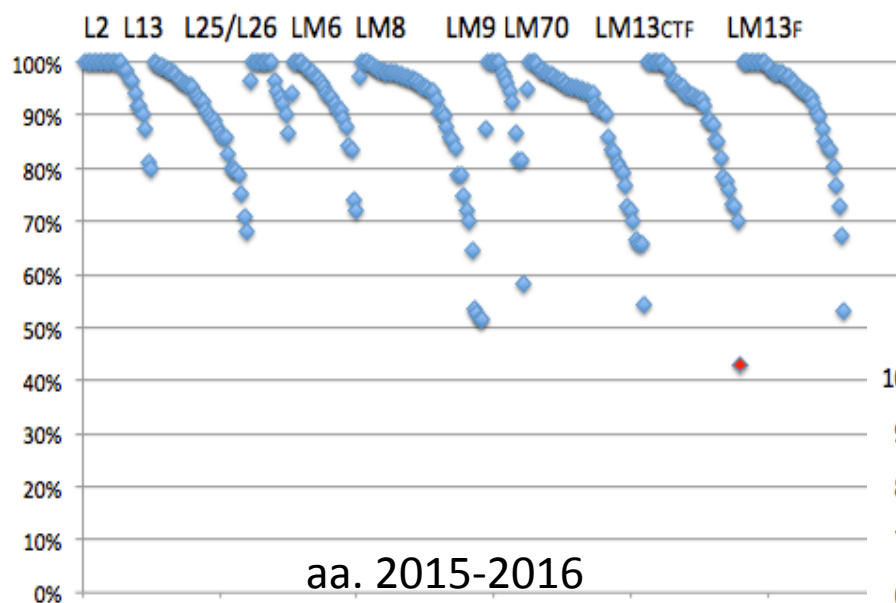
% valutazioni positive



Fonte dati: Questionari di valutazione degli Studenti frequentanti

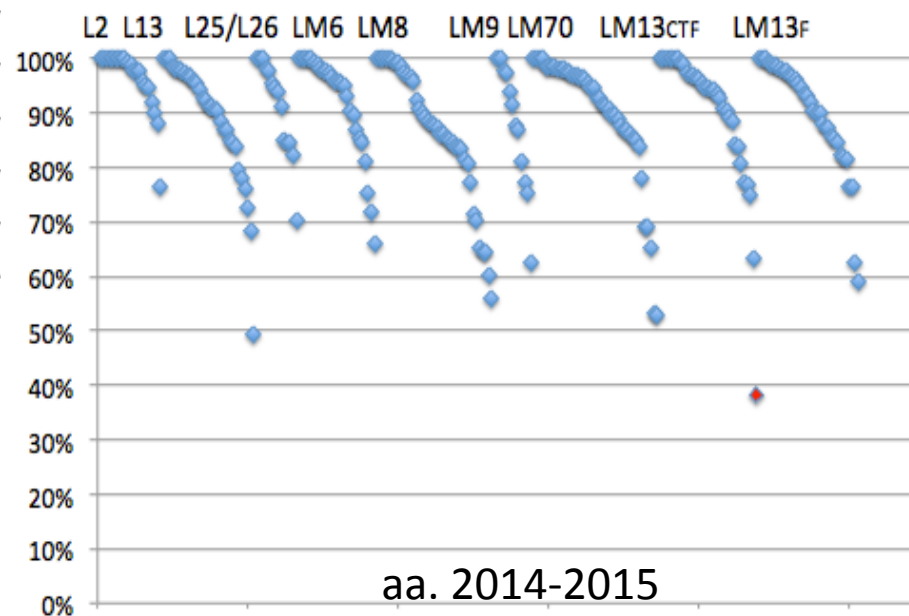


Valutazione della docenza (D5-D10) dati disaggregati per CdS % valutazioni positive



aa. 2015-2016

n. Insegnamenti valutati: 322



aa. 2014-2015

n. Insegnamenti valutati: 253

Qualità della docenza (D5-D10)

Dall'analisi dei questionari (D5-D10), dei circa **150 docenti** impegnati nelle attività didattiche del Dipartimento di Scienze della Vita, circa **il 97% dei Docenti viene giudicato in maniera ampiamente positiva dagli studenti.**

Il Dipartimento attua un costante e attento **monitoraggio** della qualità della didattica attraverso una puntuale analisi dei **questionari** e l'attività di **docenti Tutors.**

In caso di **criticità** si procede con una analisi critica puntuale per valutare:

- Esistenza di una criticità persistente negli anni
- Esistenza di criticità del docente su più insegnamenti
- Programma dell'insegnamento da revisionare
- In caso di corsi opzionali, verifica se la scelta è adeguata alla preparazione degli studenti



UNIMORE
UNIVERSITÀ DEGLI STUDI DI
MODENA E REGGIO EMILIA

Dipartimento di Scienze della Vita

VALUTAZIONE

DELLA QUALITA' DELLA DIDATTICA

PER SINGOLI CORSI DI STUDIO

2014-2016



L2 - Biotecnologie

Dipartimento di Scienze della Vita

INSEGNAMENTO

d01: Le conoscenze preliminari possedute sono risultate sufficienti per la comprensione degli argomenti previsti nel programma d'esame?

d02: Il carico di studio dell'insegnamento è proporzionato ai crediti assegnati?

d03: Il materiale didattico (indicato e disponibile) è adeguato per lo studio della materia?

d04: Le modalità di esame sono state definite in modo chiaro?

DOCENZA

d05: Gli orari di svolgimento di lezioni, esercitazioni e altre eventuali attività didattiche sono rispettati?

d06: Il docente stimola / motiva l'interesse verso la disciplina?

d07: Il docente espone gli argomenti in modo chiaro?

d08: Le attività didattiche integrative (esercitazioni, tutorati, laboratori, ecc.) sono utili all'apprendimento della materia?

d09: L'insegnamento è stato svolto in maniera coerente con quanto dichiarato sul sito Web del corso di studio?

d10: Il docente è reperibile per chiarimenti e spiegazioni?

INTERESSE

d11: é interessato/a agli argomenti trattati nell'insegnamento?

INFRASTRUTTURE RELATIVE A QUESTO INSEGNAMENTO

d12: Le aule in cui si svolgono le lezioni sono adeguate (si vede, si sente, si trova posto)?

d13: I locali e le attrezzature per le attività integrative (esercitazioni, tutorati, laboratori, ecc.) sono adeguati?

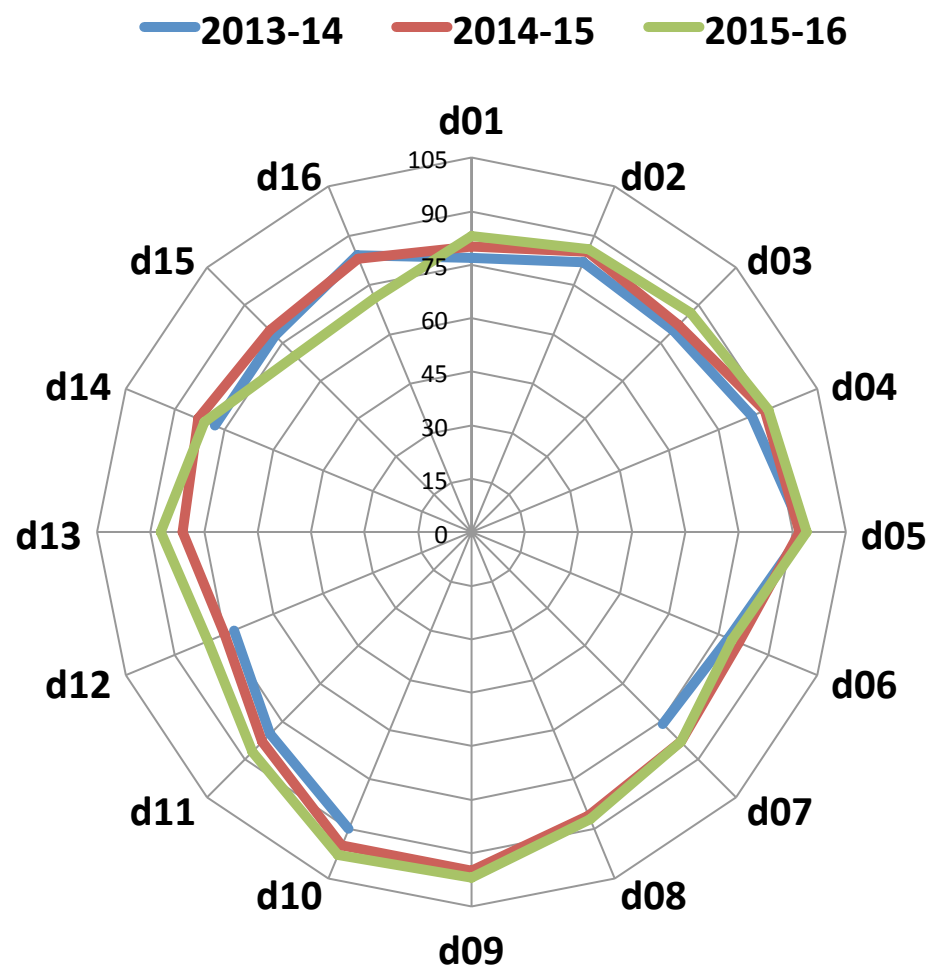
SODDISFAZIONE

d14: Sei complessivamente soddisfatto di come è stato svolto questo insegnamento?

ORGANIZZAZIONE DEL CORSO DI STUDI

d15: Il carico di studio complessivo degli insegnamenti ufficialmente previsti nel periodo di riferimento (bimestre, trimestre, semestre, ecc.) è sostenibile?

d16: L'organizzazione complessiva (orario, esami intermedi e finali) degli insegnamenti previsti nel periodo di riferimento (bimestre, trimestre, semestre, ecc.) è accettabile?



Fonte dati: Questionari di valutazione degli Studenti frequentanti



L2 - Biotecnologie

	Laureati 2015 (n. 25)	Laureati 2014 (n. 33)	Laureati 2013 (n. 36)
Voto medio esami	25,9	25,6	25,5
Voto medio di laurea	99,5	98,4	98,2
Durata media studi (anni)	3,9	3,6	3,8
Soddisfazione per il CdS (% valutazioni positive)	84	91	83
Soddisfazione per il rapporto con i docenti (% valutazioni positive)	76	91	92



L2 - Biotecnologie

	Laureati 2015 (32)	Laureati 2014 (34)	Laureati 2013 (7)
Tasso occupazione a 1 anno dalla laurea (%)	22	32	29
% iscritti a Laurea Magistrale	84	92	100
Soddisfazione per il lavoro svolto (da 1 a 10)	7,3	7,1	n.d.

n.d. non disponibile

Il basso tasso di occupazione è associato da un elevato numero di studenti che prosegue gli studi in un Corso di Laurea Magistrale



L13 – Scienze Biologiche

Dipartimento di Scienze della Vita

INSEGNAMENTO

d01: Le conoscenze preliminari possedute sono risultate sufficienti per la comprensione degli argomenti previsti nel programma d'esame?

d02: Il carico di studio dell'insegnamento è proporzionato ai crediti assegnati?

d03: Il materiale didattico (indicato e disponibile) è adeguato per lo studio della materia?

d04: Le modalità di esame sono state definite in modo chiaro?

DOCENZA

d05: Gli orari di svolgimento di lezioni, esercitazioni e altre eventuali attività didattiche sono rispettati?

d06: Il docente stimola / motiva l'interesse verso la disciplina?

d07: Il docente espone gli argomenti in modo chiaro?

d08: Le attività didattiche integrative (esercitazioni, tutorati, laboratori, ecc.) sono utili all'apprendimento della materia?

d09: L'insegnamento è stato svolto in maniera coerente con quanto dichiarato sul sito Web del corso di studio?

d10: Il docente è reperibile per chiarimenti e spiegazioni?

INTERESSE

d11: È interessato/a agli argomenti trattati nell'insegnamento?

INFRASTRUTTURE RELATIVE A QUESTO INSEGNAMENTO

d12: Le aule in cui si svolgono le lezioni sono adeguate (si vede, si sente, si trova posto)?

d13: I locali e le attrezzature per le attività integrative (esercitazioni, tutorati, laboratori, ecc.) sono adeguati?

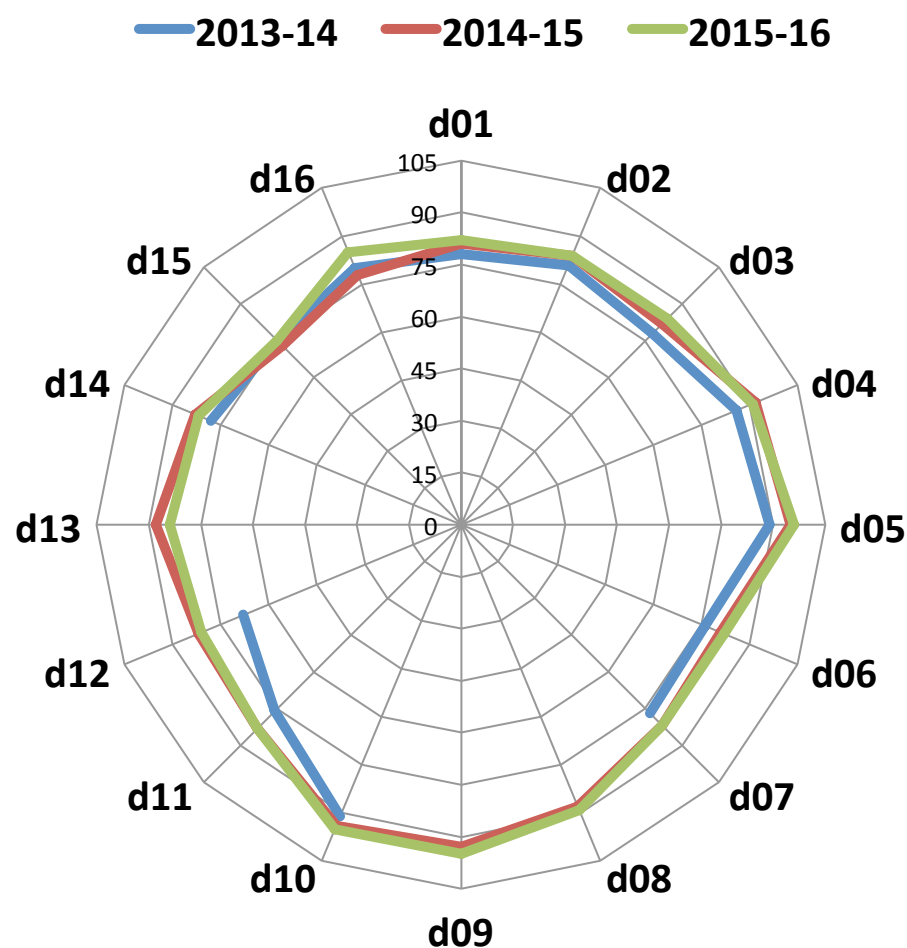
SODDISFAZIONE

d14: Sei complessivamente soddisfatto di come è stato svolto questo insegnamento?

ORGANIZZAZIONE DEL CORSO DI STUDI

d15: Il carico di studio complessivo degli insegnamenti ufficialmente previsti nel periodo di riferimento (bimestre, trimestre, semestre, ecc.) è sostenibile?

d16: L'organizzazione complessiva (orario, esami intermedi e finali) degli insegnamenti previsti nel periodo di riferimento (bimestre, trimestre, semestre, ecc.) è accettabile?



Fonte dati: Questionari di valutazione degli Studenti frequentanti



L13 – Scienze Biologiche

Dipartimento di Scienze della Vita

	Laureati 2015 (n. 28)	Laureati 2014 (n. 18)	Laureati 2013 (n. 15)
Voto medio esami	26,9	26,2	25,8
Voto medio di laurea	104,3	100,3	99,2
Durata media studi (anni)	4,1	3,6	3,8
Soddisfazione per il CdS (% valutazioni positive)	100	83	100
Soddisfazione per il rapporto con i docenti (% valutazioni positive)	96	83	93



L13 – Scienze Biologiche

Dipartimento di Scienze della Vita

	Laureati 2015 (n.20)	Laureati 2014 (n. 13)	Laureati 2013 (n. 2)
Tasso occupazione a 1 anno dalla laurea (%)	30	31	n.d.
% iscritti a Laurea Magistrale	76	85	n.d.
Soddisfazione per il lavoro svolto (da 1 a 10)	7	6,8	n.d.

* n.d. disponibile

Il basso tasso di occupazione è associato da un elevato numero di studenti che prosegue gli studi in un Corso di Laurea Magistrale



L25/L26 – Scienze e Tecnologie Agro-alimentari

Dipartimento di Scienze della Vita

INSEGNAMENTO

d01: Le conoscenze preliminari possedute sono risultate sufficienti per la comprensione degli argomenti previsti nel programma d'esame?

d02: Il carico di studio dell'insegnamento è proporzionato ai crediti assegnati?

d03: Il materiale didattico (indicato e disponibile) è adeguato per lo studio della materia?

d04: Le modalità di esame sono state definite in modo chiaro?

DOCENZA

d05: Gli orari di svolgimento di lezioni, esercitazioni e altre eventuali attività didattiche sono rispettati?

d06: Il docente stimola / motiva l'interesse verso la disciplina?

d07: Il docente espone gli argomenti in modo chiaro?

d08: Le attività didattiche integrative (esercitazioni, tutorati, laboratori, ecc.) sono utili all'apprendimento della materia?

d09: L'insegnamento è stato svolto in maniera coerente con quanto dichiarato sul sito Web del corso di studio?

d10: Il docente è reperibile per chiarimenti e spiegazioni?

INTERESSE

d11: é interessato/a agli argomenti trattati nell'insegnamento?

INFRASTRUTTURE RELATIVE A QUESTO INSEGNAMENTO

d12: Le aule in cui si svolgono le lezioni sono adeguate (si vede, si sente, si trova posto)?

d13: I locali e le attrezzature per le attività integrative (esercitazioni, tutorati, laboratori, ecc.) sono adeguati?

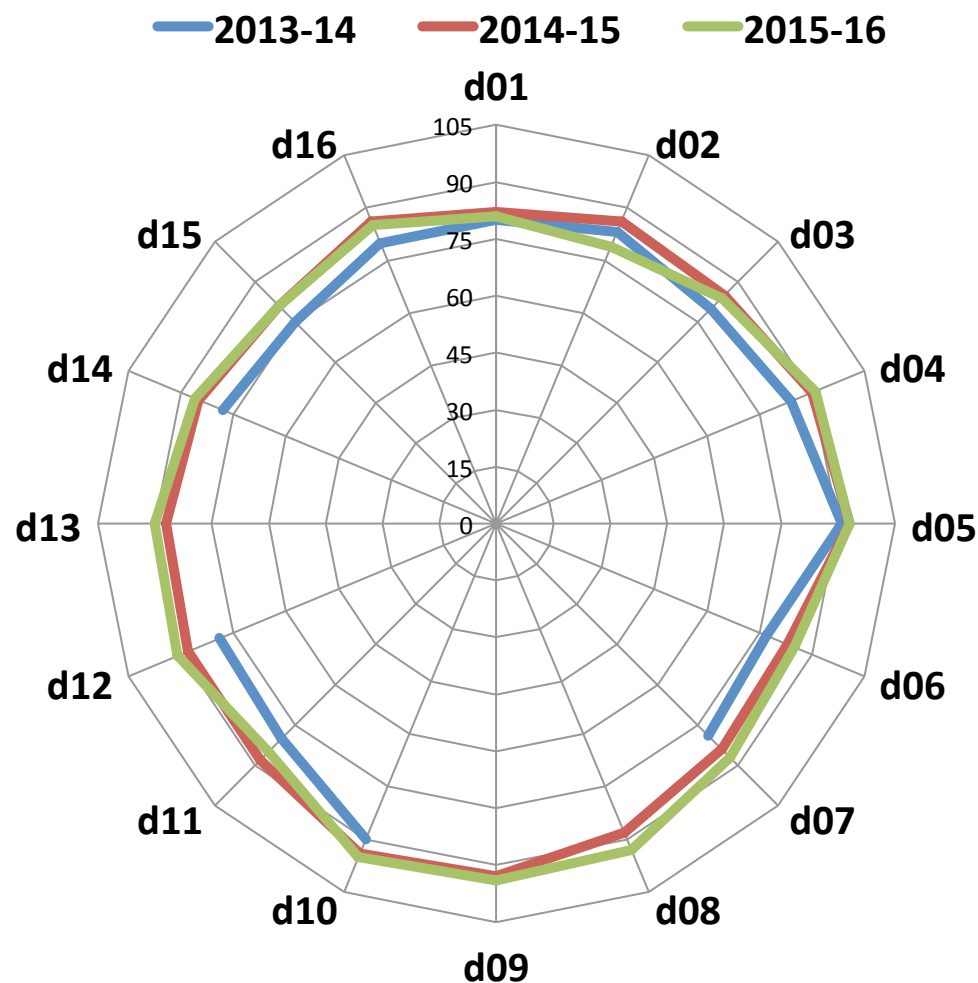
SODDISFAZIONE

d14: Sei complessivamente soddisfatto di come è stato svolto questo insegnamento?

ORGANIZZAZIONE DEL CORSO DI STUDI

d15: Il carico di studio complessivo degli insegnamenti ufficialmente previsti nel periodo di riferimento (bimestre, trimestre, semestre, ecc.) è sostenibile?

d16: L'organizzazione complessiva (orario, esami intermedi e finali) degli insegnamenti previsti nel periodo di riferimento (bimestre, trimestre, semestre, ecc.) è accettabile?



Fonte dati: Questionari di valutazione degli Studenti frequentanti



L25/L26 – Scienze e Tecnologie Agro-Alimentari

Dipartimento di Scienze della Vita

	Laureati 2015 (n. 39)	Laureati 2014 (n. 31)	Laureati 2013 (n. 30)
Voto medio esami	25,8	26,1	26,6
Voto medio di laurea	101	102,3	104,7
Durata media studi (anni)	3,7	3,5	3,4
Soddisfazione per il CdS (% valutazioni positive)	100	97	97
Soddisfazione per il rapporto con i docenti (% valutazioni positive)	94	97	97

Fonte: dati AlmaLaurea

L25/L26 – Scienze e Tecnologie Agro-Alimentari

	Laureati 2015 (n. 31)	Laureati 2014 (n. 26)	Laureati 2013 (n. 5)
Tasso occupazione a 1 anno dalla laurea (%)	45	42	40
% iscritti a Laurea Magistrale	55	61	40
Soddisfazione per il lavoro svolto (da 1 a 10)	6,9	7,8	8

n.d. non disponibile

Il tasso di occupazione è associato ad un alto numero di studenti che prosegue gli studi in un Corso di Laurea Magistrale

Fonte: dati AlmaLaurea



LM6 – Biologia Sperimentale e Applicata

Dipartimento di Scienze della Vita

INSEGNAMENTO

d01: Le conoscenze preliminari possedute sono risultate sufficienti per la comprensione degli argomenti previsti nel programma d'esame?

d02: Il carico di studio dell'insegnamento è proporzionato ai crediti assegnati?

d03: Il materiale didattico (indicato e disponibile) è adeguato per lo studio della materia?

d04: Le modalità di esame sono state definite in modo chiaro?

DOCENZA

d05: Gli orari di svolgimento di lezioni, esercitazioni e altre eventuali attività didattiche sono rispettati?

d06: Il docente stimola / motiva l'interesse verso la disciplina?

d07: Il docente espone gli argomenti in modo chiaro?

d08: Le attività didattiche integrative (esercitazioni, tutorati, laboratori, ecc.) sono utili all'apprendimento della materia?

d09: L'insegnamento è stato svolto in maniera coerente con quanto dichiarato sul sito Web del corso di studio?

d10: Il docente è reperibile per chiarimenti e spiegazioni?

INTERESSE

d11: é interessato/a agli argomenti trattati nell'insegnamento?

INFRASTRUTTURE RELATIVE A QUESTO INSEGNAMENTO

d12: Le aule in cui si svolgono le lezioni sono adeguate (si vede, si sente, si trova posto)?

d13: I locali e le attrezzature per le attività integrative (esercitazioni, tutorati, laboratori, ecc.) sono adeguati?

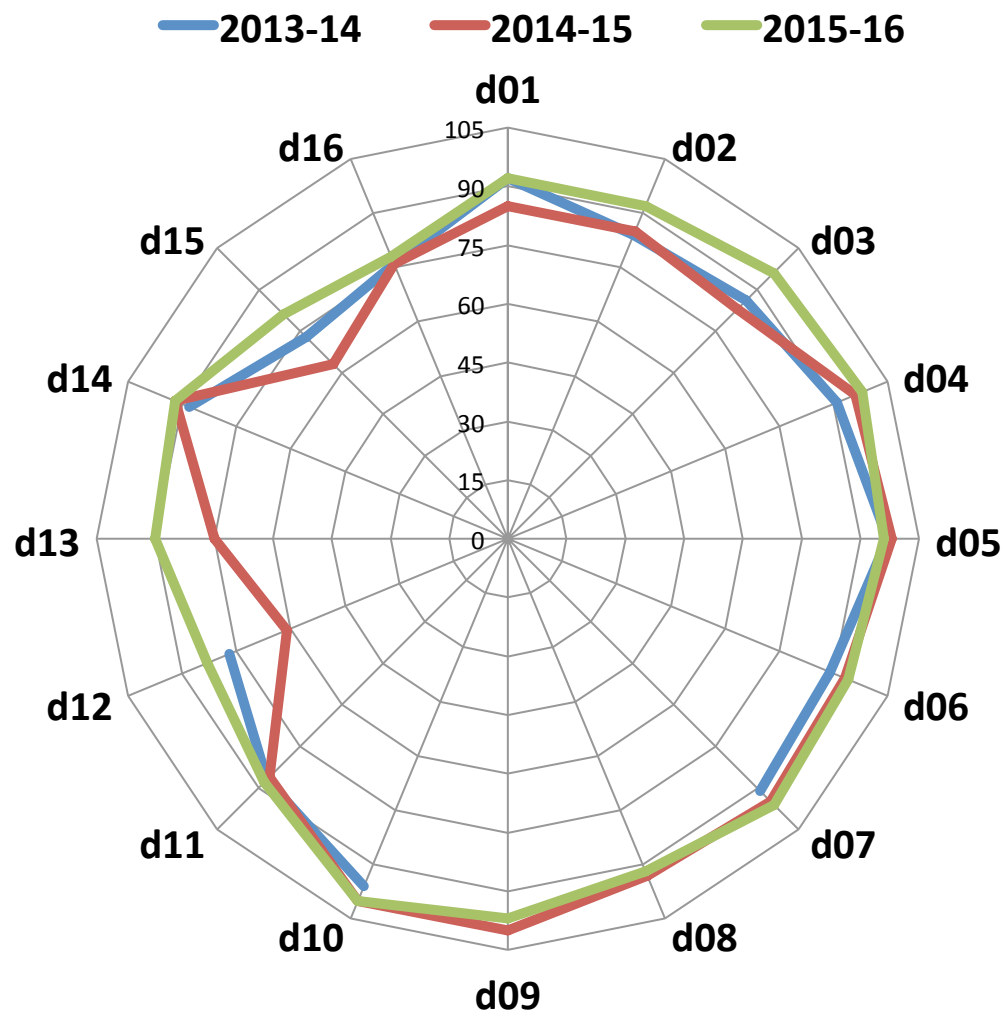
SODDISFAZIONE

d14: Sei complessivamente soddisfatto di come è stato svolto questo insegnamento?

ORGANIZZAZIONE DEL CORSO DI STUDI

d15: Il carico di studio complessivo degli insegnamenti ufficialmente previsti nel periodo di riferimento (bimestre, trimestre, semestre, ecc.) è sostenibile?

d16: L'organizzazione complessiva (orario, esami intermedi e finali) degli insegnamenti previsti nel periodo di riferimento (bimestre, trimestre, semestre, ecc.) è accettabile?



Fonte dati: Questionari di valutazione degli Studenti frequentanti

LM6 – Biologia Sperimentale e Applicata

Dipartimento di Scienze della Vita

	Laureati 2015 (n. 8)	Laureati 2014 (n. 13)	Laureati 2013 (n. 19)
Voto medio esami	27,1	28,5	28,1
Voto medio di laurea	106,4	110,3	108,6
Durata media studi (anni)	2,4	2,2	2,3
Soddisfazione per il CdS (% valutazioni positive)	100	85	79
Soddisfazione per il rapporto con i docenti (% valutazioni positive)	100	100	90

Fonte: dati AlmaLaurea



LM6 – Biologia Sperimentale e Applicata

Dipartimento di Scienze della Vita

	Laureati 2015	Laureati 2014	Laureati 2013
Tasso occupazione a 1 anno dalla laurea (%)	73 (34)	85 (19)	75 (12)
Tasso occupazione a 3 anni dalla laurea (%)	90 (20)	92 (24)	82 (22)
Soddisfazione per il lavoro svolto (da 1 a 10)	7	7,1	7,4

n.d. non disponibile



LM8 – Biotecnologie Industriali

Dipartimento di Scienze della Vita

INSEGNAMENTO

d01: Le conoscenze preliminari possedute sono risultate sufficienti per la comprensione degli argomenti previsti nel programma d'esame?

d02: Il carico di studio dell'insegnamento è proporzionato ai crediti assegnati?

d03: Il materiale didattico (indicato e disponibile) è adeguato per lo studio della materia?

d04: Le modalità di esame sono state definite in modo chiaro?

DOCENZA

d05: Gli orari di svolgimento di lezioni, esercitazioni e altre eventuali attività didattiche sono rispettati?

d06: Il docente stimola / motiva l'interesse verso la disciplina?

d07: Il docente espone gli argomenti in modo chiaro?

d08: Le attività didattiche integrative (esercitazioni, tutorati, laboratori, ecc.) sono utili all'apprendimento della materia?

d09: L'insegnamento è stato svolto in maniera coerente con quanto dichiarato sul sito Web del corso di studio?

d10: Il docente è reperibile per chiarimenti e spiegazioni?

INTERESSE

d11: È interessato/a agli argomenti trattati nell'insegnamento?

INFRASTRUTTURE RELATIVE A QUESTO INSEGNAMENTO

d12: Le aule in cui si svolgono le lezioni sono adeguate (si vede, si sente, si trova posto)?

d13: I locali e le attrezzature per le attività integrative (esercitazioni, tutorati, laboratori, ecc.) sono adeguati?

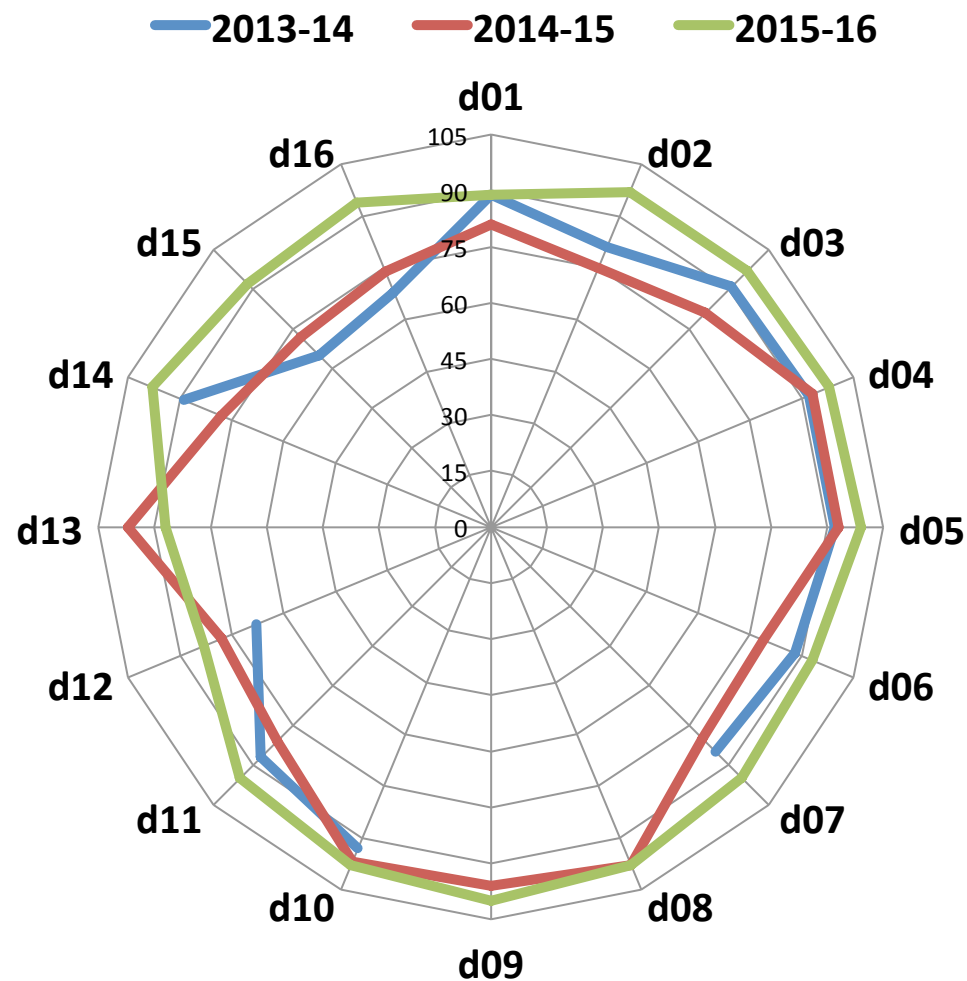
SODDISFAZIONE

d14: Sei complessivamente soddisfatto di come è stato svolto questo insegnamento?

ORGANIZZAZIONE DEL CORSO DI STUDI

d15: Il carico di studio complessivo degli insegnamenti ufficialmente previsti nel periodo di riferimento (bimestre, trimestre, semestre, ecc.) è sostenibile?

d16: L'organizzazione complessiva (orario, esami intermedi e finali) degli insegnamenti previsti nel periodo di riferimento (bimestre, trimestre, semestre, ecc.) è accettabile?



Fonte dati: Questionari di valutazione degli Studenti frequentanti

LM8 – Biotecnologie Industriali

Dipartimento di Scienze della Vita

	Laureati 2015 (n. 7)	Laureati 2014 (n. 12)	Laureati 2013 (n. 12)
Voto medio esami	27,8	27,6	28,8
Voto medio di laurea	108,6	106,5	111,6*
Durata media studi (anni)	2,6	2,4	2,3
Soddisfazione per il CdS (% valutazioni positive)	100	92	92
Soddisfazione per il rapporto con i docenti (% valutazioni positive)	86	75	100

* Tiene conto delle lodi cui viene attribuito un valore numerico



LM8 – Biotecnologie Industriali

	Laureati 2015	Laureati 2014	Laureati 2013
Tasso occupazione a 1 anno dalla laurea (%)	82 (11)	78 (9)	n.d.
Tasso occupazione a 3 anni dalla laurea (%)	100 (5)	n.d.	92 (12)
Soddisfazione per il lavoro svolto (da 1 a 10)	6,8	7,4	n.d.

n.d. non disponibile



LM9 – Biotecnologie Mediche

Dipartimento di Scienze della Vita

INSEGNAMENTO

d01: Le conoscenze preliminari possedute sono risultate sufficienti per la comprensione degli argomenti previsti nel programma d'esame?

d02: Il carico di studio dell'insegnamento è proporzionato ai crediti assegnati?

d03: Il materiale didattico (indicato e disponibile) è adeguato per lo studio della materia?

d04: Le modalità di esame sono state definite in modo chiaro?

DOCENZA

d05: Gli orari di svolgimento di lezioni, esercitazioni e altre eventuali attività didattiche sono rispettati?

d06: Il docente stimola / motiva l'interesse verso la disciplina?

d07: Il docente espone gli argomenti in modo chiaro?

d08: Le attività didattiche integrative (esercitazioni, tutorati, laboratori, ecc.) sono utili all'apprendimento della materia?

d09: L'insegnamento è stato svolto in maniera coerente con quanto dichiarato sul sito Web del corso di studio?

d10: Il docente è reperibile per chiarimenti e spiegazioni?

INTERESSE

d11: é interessato/a agli argomenti trattati nell'insegnamento?

INFRASTRUTTURE RELATIVE A QUESTO INSEGNAMENTO

d12: Le aule in cui si svolgono le lezioni sono adeguate (si vede, si sente, si trova posto)?

d13: I locali e le attrezzature per le attività integrative (esercitazioni, tutorati, laboratori, ecc.) sono adeguati?

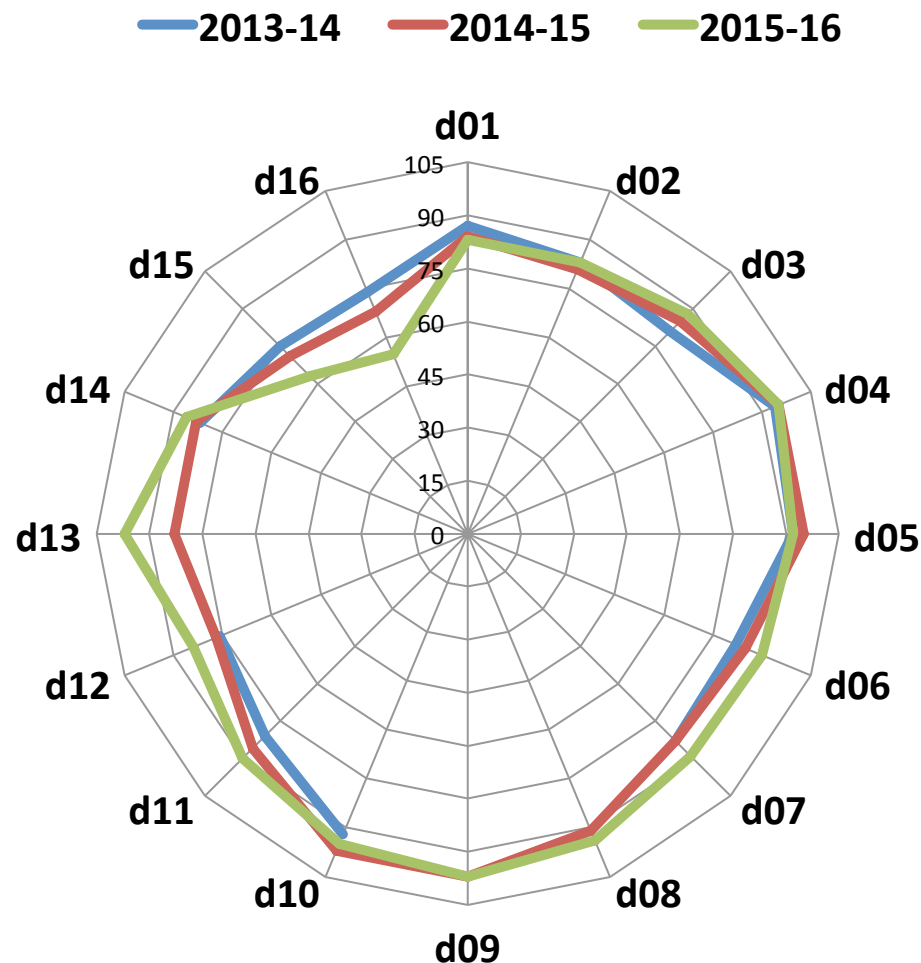
SODDISFAZIONE

d14: Sei complessivamente soddisfatto di come è stato svolto questo insegnamento?

ORGANIZZAZIONE DEL CORSO DI STUDI

d15: Il carico di studio complessivo degli insegnamenti ufficialmente previsti nel periodo di riferimento (bimestre, trimestre, semestre, ecc.) è sostenibile?

d16: L'organizzazione complessiva (orario, esami intermedi e finali) degli insegnamenti previsti nel periodo di riferimento (bimestre, trimestre, semestre, ecc.) è accettabile?



Fonte dati: Questionari di valutazione degli Studenti frequentanti



LM9 – Biotecnologie Mediche

Dipartimento di Scienze della Vita

	Laureati 2015 (n. 10)	Laureati 2014 (n. 38)	Laureati 2013 (n. 22)
Voto medio esami	27,8	27,7	28,4
Voto medio di laurea	109,5	108,8	110,1*
Durata media studi (anni)	2,2	2,3	2,4
Soddisfazione per il CdS (% valutazioni positive)	80	84	86
Soddisfazione per il rapporto con i docenti (% valutazioni positive)	90	95	86

* Tiene conto delle lodi cui viene attribuito un valore numerico



LM9 – Biotecnologie Mediche

	Laureati 2015	Laureati 2014	Laureati 2013
Tasso occupazione a 1 anno dalla laurea (%)	70 (44)	58 (24)	80 (25)
Tasso occupazione a 3 anni dalla laurea (%)	85 (26)	75 (20)	79 (19)
Soddisfazione per il lavoro svolto (da 1 a 10)	7	6,8	5,8



LM70 – Controllo e Sicurezza degli Alimenti

Dipartimento di Scienze della Vita

INSEGNAMENTO

d01: Le conoscenze preliminari possedute sono risultate sufficienti per la comprensione degli argomenti previsti nel programma d'esame?

d02: Il carico di studio dell'insegnamento è proporzionato ai crediti assegnati?

d03: Il materiale didattico (indicato e disponibile) è adeguato per lo studio della materia?

d04: Le modalità di esame sono state definite in modo chiaro?

DOCENZA

d05: Gli orari di svolgimento di lezioni, esercitazioni e altre eventuali attività didattiche sono rispettati?

d06: Il docente stimola / motiva l'interesse verso la disciplina?

d07: Il docente espone gli argomenti in modo chiaro?

d08: Le attività didattiche integrative (esercitazioni, tutorati, laboratori, ecc.) sono utili all'apprendimento della materia?

d09: L'insegnamento è stato svolto in maniera coerente con quanto dichiarato sul sito Web del corso di studio?

d10: Il docente è reperibile per chiarimenti e spiegazioni?

INTERESSE

d11: é interessato/a agli argomenti trattati nell'insegnamento?

INFRASTRUTTURE RELATIVE A QUESTO INSEGNAMENTO

d12: Le aule in cui si svolgono le lezioni sono adeguate (si vede, si sente, si trova posto)?

d13: I locali e le attrezzature per le attività integrative (esercitazioni, tutorati, laboratori, ecc.) sono adeguati?

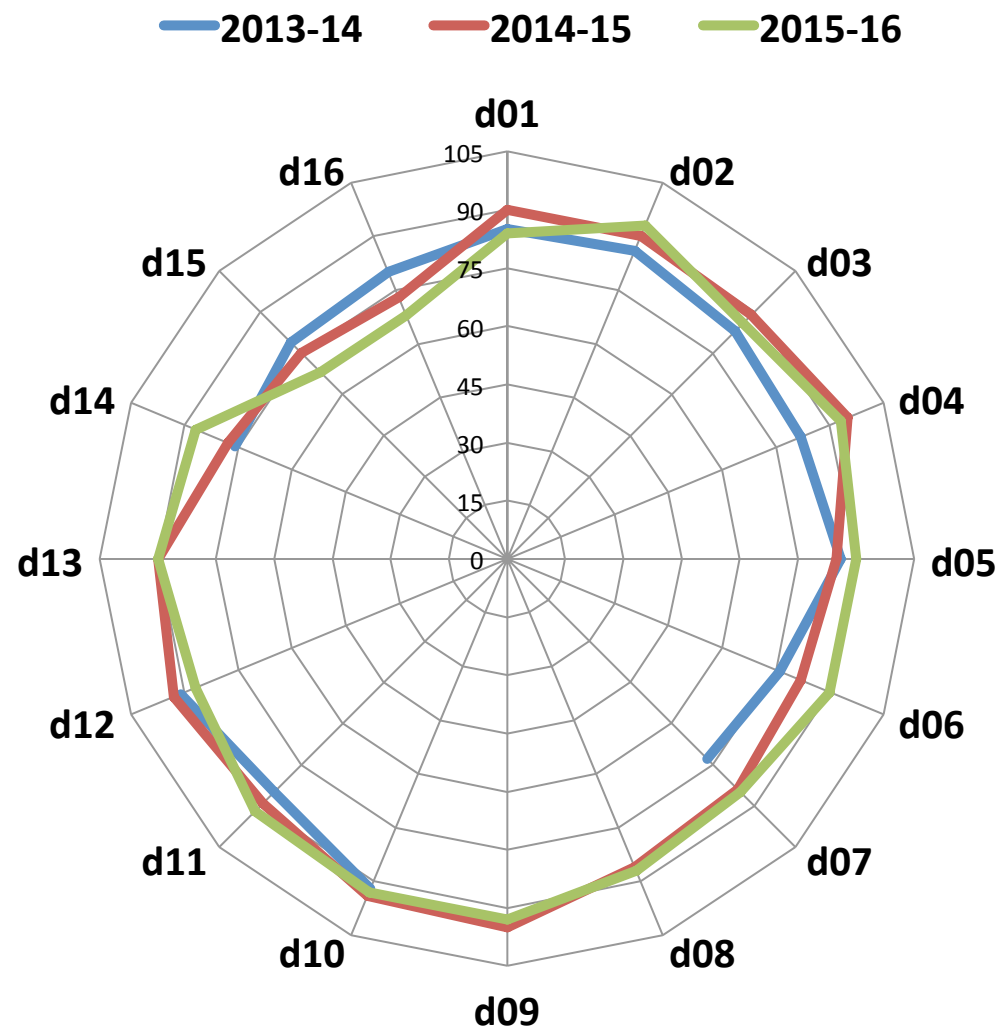
SODDISFAZIONE

d14: Sei complessivamente soddisfatto di come è stato svolto questo insegnamento?

ORGANIZZAZIONE DEL CORSO DI STUDI

d15: Il carico di studio complessivo degli insegnamenti ufficialmente previsti nel periodo di riferimento (bimestre, trimestre, semestre, ecc.) è sostenibile?

d16: L'organizzazione complessiva (orario, esami intermedi e finali) degli insegnamenti previsti nel periodo di riferimento (bimestre, trimestre, semestre, ecc.) è accettabile?



Fonte dati: Questionari di valutazione degli Studenti frequentanti



LM70 – Controllo e Sicurezza degli Alimenti

Dipartimento di Scienze della Vita

	Laureati 2015 (n. 19)	Laureati 2014 (n. 7)	Laureati 2013 (n. 14)
Voto medio esami	28,9	28,8	28
Voto medio di laurea	111,7*	113*	110,6*
Durata media studi (anni)	2,4	2,4	2,4
Soddisfazione per il CdS (% valutazioni positive)	95	100	93
Soddisfazione per il rapporto con i docenti (% valutazioni positive)	95	100	93

* Tiene conto delle lodi cui viene attribuito un valore numerico

LM70 – Controllo e Sicurezza degli Alimenti

Dipartimento di Scienze della Vita

	Laureati 2015	Laureati 2014	Laureati 2013
Tasso occupazione a 1 anno dalla laurea (%)	67 (6)	43 (14)	60 (5)
Tasso occupazione a 3 anni dalla laurea (%)	100 (5)	100 (7)	87 (16)
Soddisfazione per il lavoro svolto (da 1 a 10)	7,7	7,8	n.d.

n.d. non disponibile

Fonte: dati AlmaLaurea



LM13 – Chimica e Tecnologia Farmaceutiche

Dipartimento di Scienze della Vita

INSEGNAMENTO

d01: Le conoscenze preliminari possedute sono risultate sufficienti per la comprensione degli argomenti previsti nel programma d'esame?

d02: Il carico di studio dell'insegnamento è proporzionato ai crediti assegnati?

d03: Il materiale didattico (indicato e disponibile) è adeguato per lo studio della materia?

d04: Le modalità di esame sono state definite in modo chiaro?

DOCENZA

d05: Gli orari di svolgimento di lezioni, esercitazioni e altre eventuali attività didattiche sono rispettati?

d06: Il docente stimola / motiva l'interesse verso la disciplina?

d07: Il docente espone gli argomenti in modo chiaro?

d08: Le attività didattiche integrative (esercitazioni, tutorati, laboratori, ecc.) sono utili all'apprendimento della materia?

d09: L'insegnamento è stato svolto in maniera coerente con quanto dichiarato sul sito Web del corso di studio?

d10: Il docente è reperibile per chiarimenti e spiegazioni?

INTERESSE

d11: é interessato/a agli argomenti trattati nell'insegnamento?

INFRASTRUTTURE RELATIVE A QUESTO INSEGNAMENTO

d12: Le aule in cui si svolgono le lezioni sono adeguate (si vede, si sente, si trova posto)?

d13: I locali e le attrezzature per le attività integrative (esercitazioni, tutorati, laboratori, ecc.) sono adeguati?

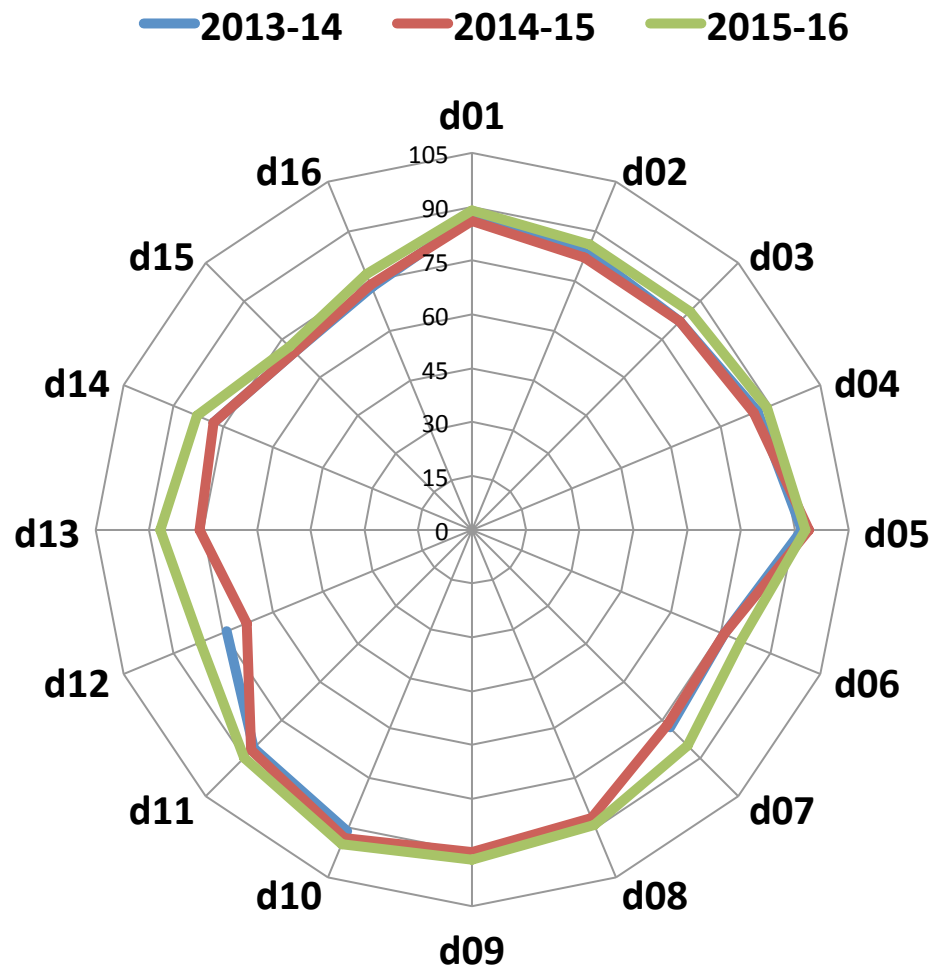
SODDISFAZIONE

d14: Sei complessivamente soddisfatto di come è stato svolto questo insegnamento?

ORGANIZZAZIONE DEL CORSO DI STUDI

d15: Il carico di studio complessivo degli insegnamenti ufficialmente previsti nel periodo di riferimento (bimestre, trimestre, semestre, ecc.) è sostenibile?

d16: L'organizzazione complessiva (orario, esami intermedi e finali) degli insegnamenti previsti nel periodo di riferimento (bimestre, trimestre, semestre, ecc.) è accettabile?



Fonte dati: Questionari di valutazione degli Studenti frequentanti

LM13 – Chimica e Tecnologia Farmaceutiche

Dipartimento di Scienze della Vita

	Laureati 2015 (n. 48)	Laureati 2014 (n. 35)	Laureati 2013 (n. 25)
Voto medio esami	26	26,4	27,4
Voto medio di laurea	103,8	105,3	108,5
Durata media studi (anni)	5,3	5,2	4,9
Soddisfazione per il CdS (% valutazioni positive)	96	97	96
Soddisfazione per il rapporto con i docenti (% valutazioni positive)	87	97	96

Fonte: dati AlmaLaurea



LM13 – Chimica e Tecnologia Farmaceutiche

Dipartimento di Scienze della Vita

	Laureati 2015	Laureati 2014	Laureati 2013
Tasso occupazione a 1 anno dalla laurea (%)	73 (34)	90 (19)	75 (12)
Tasso occupazione a 3 anni dalla laurea (5)	90 (20)	92 (24)	82 (22)
Soddisfazione per il lavoro svolto (da 1 a 10)	7,9	7	7,4



LM13 – Farmacia

Dipartimento di Scienze della Vita

INSEGNAMENTO

d01: Le conoscenze preliminari possedute sono risultate sufficienti per la comprensione degli argomenti previsti nel programma d'esame?

d02: Il carico di studio dell'insegnamento è proporzionato ai crediti assegnati?

d03: Il materiale didattico (indicato e disponibile) è adeguato per lo studio della materia?

d04: Le modalità di esame sono state definite in modo chiaro?

DOCENZA

d05: Gli orari di svolgimento di lezioni, esercitazioni e altre eventuali attività didattiche sono rispettati?

d06: Il docente stimola / motiva l'interesse verso la disciplina?

d07: Il docente espone gli argomenti in modo chiaro?

d08: Le attività didattiche integrative (esercitazioni, tutorati, laboratori, ecc.) sono utili all'apprendimento della materia?

d09: L'insegnamento è stato svolto in maniera coerente con quanto dichiarato sul sito Web del corso di studio?

d10: Il docente è reperibile per chiarimenti e spiegazioni?

INTERESSE

d11: è interessato/a agli argomenti trattati nell'insegnamento?

INFRASTRUTTURE RELATIVE A QUESTO INSEGNAMENTO

d12: Le aule in cui si svolgono le lezioni sono adeguate (si vede, si sente, si trova posto)?

d13: I locali e le attrezzature per le attività integrative (esercitazioni, tutorati, laboratori, ecc.) sono adeguati?

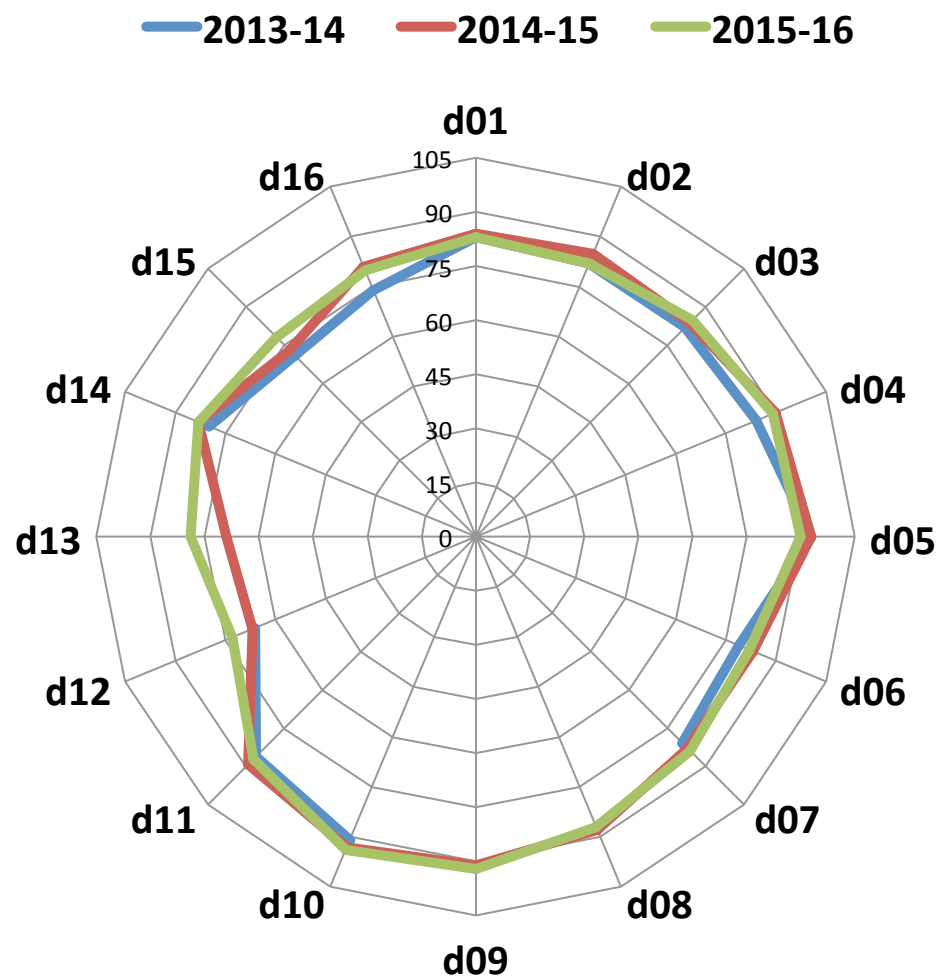
SODDISFAZIONE

d14: Sei complessivamente soddisfatto di come è stato svolto questo insegnamento?

ORGANIZZAZIONE DEL CORSO DI STUDI

d15: Il carico di studio complessivo degli insegnamenti ufficialmente previsti nel periodo di riferimento (bimestre, trimestre, semestre, ecc.) è sostenibile?

d16: L'organizzazione complessiva (orario, esami intermedi e finali) degli insegnamenti previsti nel periodo di riferimento (bimestre, trimestre, semestre, ecc.) è accettabile?



Fonte dati: Questionari di valutazione degli Studenti frequentanti



LM13 – Farmacia

Dipartimento di Scienze della Vita

	Laureati 2015 (n. 27)	Laureati 2014 (n. 40)	Laureati 2013 (n. 13)
Voto medio esami	26,2	26,5	26,2
Voto medio di laurea	103,3	104,3	103
Durata media studi (anni)	5,5	5	4,9
Soddisfazione per il CdS (% valutazioni positive)	100	97	100
Soddisfazione per il rapporto con i docenti (% valutazioni positive)	93	90	92,4

Fonte: dati AlmaLaurea



LM13 – Farmacia

Dipartimento di Scienze della Vita

	Laureati 2015	Laureati 2014	Laureati 2013
Tasso di occupazione a 1 anno dalla laurea	86 (35)	71 (14)	64 (14)
Tasso di occupazione a 3 anni dalla laurea	92 (36)	82 (36)	87 (61)
Soddisfazione per il lavoro svolto (da 1 a 10)	8,2	8,7	8

Fonte: dati AlmaLaurea



UNIMORE
UNIVERSITÀ DEGLI STUDI DI
MODENA E REGGIO EMILIA

Dipartimento di Scienze della Vita

VALUTAZIONE DELLE ATTIVITA' DI TIROCINIO/STAGE



UNIMORE
UNIVERSITÀ DEGLI STUDI DI
MODENA E REGGIO EMILIA

Dipartimento di Scienze della Vita

TIROCINI/STAGES PRESSO STRUTTURE ESTERNE

I **Tirocini/Stage** presso strutture esterne all'Università rappresentano una importante e interessante opportunità che il CdS offre allo studente per avvicinarlo al mondo del lavoro e che gli Studenti sono invitati a sfruttare anche in quei CdS che non lo prevedono in forma obbligatoria (tirocini curricolari).

Al fine di migliorare e ottimizzare questo tipo di attività viene effettuato un **monitoraggio** attraverso la somministrazione e l'analisi dei **questionari** che permettono di valutare la qualità e l'efficacia dell'attività svolta oltre che la preparazione del tirocinante e l'ambiente lavorativo.

Attraverso un'azione di sensibilizzazione rivolta sia ai tirocinanti/stagisti che alle strutture ospitanti è in progressivo aumento il numero di schede raccolte.

L'analisi dimostra una completa adeguatezza di queste attività ai fini degli obiettivi formativi dei CdS nonché delle competenze acquisite nel CdS per affrontare il mondo del lavoro.



Tirocini/Stages - questionari Studenti

% valutazioni positive

Dipartimento di Scienze della Vita

	2016	2015	2016	2015	2016	2015
	L2 (4)	L2 (4)	L13 (11)	L13 (13)	L25/L26* (70)	L25/L26* (38)
Coerenza attività svolta e progetto formativo	100	100	100	100	100	n.d.
Adeguatezza n. ore di tirocinio al conseguimento degli obiettivi	100	100	100	100	100	n.d.
Utilità delle conoscenze acquisite all'Università	100	75	91	100	100	n.d.
Inserimento e abilità relazionali con il personale	100	100	100	100	n.d.	100
Attività svolta	100	100	100	100	100	n.d.
Struttura organizzativa dell'azienda	100	100	100	100	100	n.d.
Tutor aziendale	100	100	100	100	100	96
Procedura per l'attivazione del tirocinio	100	100	100	100	100	100
Adeguatezza informazioni sulle modalità di svolgimento del tirocinio	100	100	100	92	n.d.	100
Utilità del tirocinio	100	100	100	100	100	n.d.
Giudizio globale sul tirocinio	100	100	100	100	100	n.d.
Proposte di inserimento lavorativo	0	1	0	0	5	3

* Tirocinio curriculare obbligatorio

n.d. non disponibile



Tirocini/Stages - questionari Studenti

% valutazioni positive

Dipartimento di Scienze della Vita

	2016	2015	2016	2015	2016	2015	2016	2015
	LM6 (4)	LM6 (1)	LM8 (n. 2)	LM8 (3)	LM9 (-)	LM9 (2)	LM70 (-)	LM70 (-)
Coerenza attività svolta e progetto formativo	100	n.d.	100	100	-	n.d.	-	-
Adeguatezza n. ore di tirocinio al conseguimento degli obiettivi	100	n.d.	100	100	-	n.d.	-	-
Utilità delle conoscenze acquisite all'Università	100	n.d.	100	100	-	n.d.	-	-
Inserimento e abilità relazionali con il personale	100	n.d.	100	100	-	n.d.	-	-
Attività svolta	100	n.d.	100	100	-	n.d.	-	-
Struttura organizzativa dell'azienda	100	n.d.	100	100	-	n.d.	-	-
Tutor aziendale	100	n.d.	100	100	-	n.d.	-	-
Procedura per l'attivazione del tirocinio	100	n.d.	100	67	-	n.d.	-	-
Adeguatezza informazioni sulle modalità di svolgimento del tirocinio	100	n.d.	100	100	-	n.d.	-	-
Utilità del tirocinio	100	n.d.	100	100	-	n.d.	-	-
Giudizio globale sul tirocinio	100	n.d.	100	100	-	n.d.	-	-
Proposte di inserimento lavorativo	0	0	0	2	-	-	-	-

n.d. non disponibile



Tirocini/Stages – questionari Studenti

% valutazioni positive

Dipartimento di Scienze della Vita

	2016	2015	2016	2015
	LM13CTF* (31)	LM13CTF* (29)	LM13F* (71)	LM13F* (24)
Coerenza attività svolta e progetto formativo	100	96	100	100
Adeguatezza n. ore di tirocinio al conseguimento degli obiettivi	100	100	100	100
Utilità delle conoscenze acquisite all'Università	97	97	97	96
Inserimento e abilità relazionali con il personale	100	100	100	100
Attività svolta	100	96	100	96
Struttura organizzativa dell'azienda	100	100	100	100
Tutor aziendale	100	100	100	100
Procedura per l'attivazione del tirocinio	100	100	100	100
Adeguatezza informazioni sulle modalità di svolgimento del tirocinio	100	100	100	100
Utilità del tirocinio	100	96	100	100
Giudizio globale sul tirocinio	100	100	100	100
Proposte di inserimento lavorativo	3	3	9	1

- Tirocinio curriculare obbligatorio

Tirocini/Stages - questionari Struttura ospitante

% valutazioni positive

Dipartimento di Scienze della Vita

	2016	2015	2016	2015	2016	2015
	L2 (4)	L2 (3)	L13 (10)	L13 (11)	L25/26* (70)	L25/L26* (38)
Coerenza attività svolta e progetto formativo	100	100	100	100	100	n.d.
Adeguatezza n. ore di tirocinio al conseguimento obiettivi	100	100	100	100	100	n.d.
Livello culturale e competenza tecnica	100	100	100	100	100	n.d.
Inserimento e abilità relazionali con il personale	100	100	100	100	100	100
Spirito d'iniziativa	100	100	100	100	100	n.d.
Capacità di lavorare in gruppo	100	100	100	100	100	n.d.
Impegno e applicazione nello svolgimento del lavoro	100	100	100	100	100	100
Interesse per le attività svolte	100	100	100	100	100	100
Puntualità e precisione	100	100	100	100	100	100
Grado di autonomia	100	67	100	100	100	96
Servizio fornito dall'ufficio per il tirocinio	100	100	100	100	100	n.d.
Utilità del tirocinio per l'azienda	100	100	100	100	100	100
Giudizio globale sul tirocinante	100	100	100	100	100	100
Forma di inserimento lavorativo proposta	0	1	0	0	5	3

*Tirocinio curriculare obbligatorio n.d. non disponibile

Tirocini/Stages – questionari Struttura ospitante

% valutazioni positive

Dipartimento di Scienze della Vita

	2016	2015	2016	2015	2016	2015	2016	2015
	LM6 (3)	LM6 (1)	LM8 (2)	LM8 (3)	LM9 (-)	LM9 (3)	LM70 (-)	LM70 (-)
Coerenza attività svolta e progetto formativo	100	n.d.	100	100	-	100	-	-
Adeguatezza n. ore di tirocinio al conseguimento degli obiettivi	100	n.d.	100	100	-	100	-	-
Livello culturale e competenza tecnica	100	n.d.	100	100	-	100	-	-
Inserimento e abilità relazionali con il personale	100	n.d.	100	100	-	100	-	-
Spirito d'iniziativa	100	n.d.	100	100	-	100	-	-
Capacità di lavorare in gruppo	100	n.d.	100	100	-	100	-	-
Impegno e applicazione nel lavoro	100	n.d.	100	100	-	100	-	-
Interesse per le attività svolte	100	n.d.	100	100	-	100	-	-
Puntualità e precisione	100	n.d.	100	100	-	100	-	-
Grado di autonomia	100	n.d.	100	100	-	100	-	-
Servizio fornito dall'ufficio tirocinio	100	n.d.	100	100	-	100	-	-
Utilità del tirocinio per l'azienda	100	n.d.	100	100	-	100	-	-
Giudizio globale sul tirocinante	100	n.d.	100	100	-	100	-	-
Proposte di inserimento lavorativo	0	0	0	2	0	1	0	0

n.d. non disponibile

Tirocini/Stages – questionari Struttura ospitante

% valutazioni positive

Dipartimento di Scienze della Vita

	2016	2015	2016	2015
	LM13CTF* (32)	LM13CTF* (27)	LM13 F* (70)	LM13 F* (20)
Coerenza attività svolta e progetto formativo	100	100	100	100
Adeguatezza n. ore di tirocinio al conseguimento degli obiettivi	100	100	100	100
Livello culturale e competenza tecnica	100	100	100	100
Inserimento e abilità relazionali con il personale	100	100	100	100
Spirito d'iniziativa	100	100	100	100
Capacità di lavorare in gruppo	100	100	100	100
Impegno e applicazione nello svolgimento del lavoro	100	100	100	100
Interesse per le attività svolte	100	100	100	100
Puntualità e precisione	100	100	100	100
Grado di autonomia	100	100	100	100
Servizio fornito dall'ufficio tirocinio	100	96	100	94
Utilità del tirocinio per l'azienda	100	100	100	100
Giudizio globale sul tirocinante	100	100	100	100
Proposte di inserimento lavorativo	3	3	9	1

*Tirocinio curriculare obbligatorio