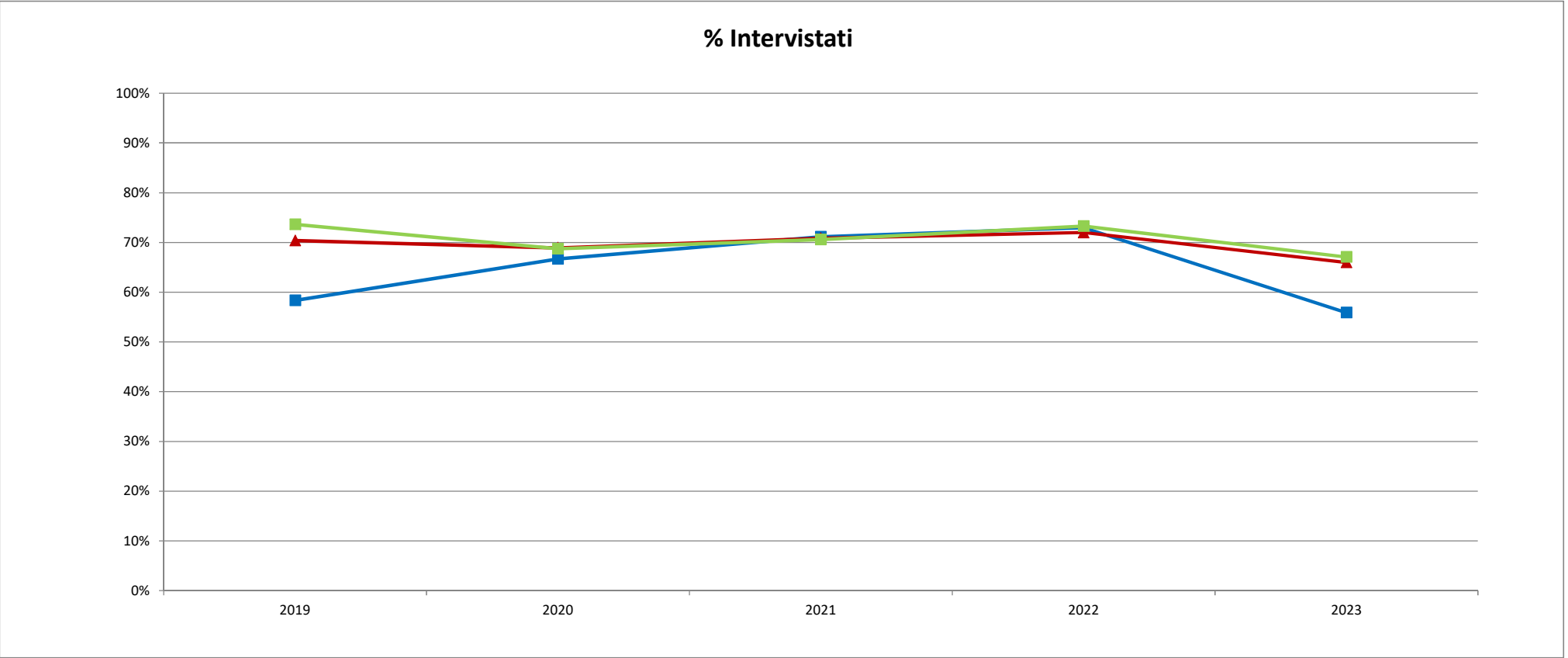


Situazione Occupazionale a 1 anno dalla Laurea (Dati Almalaurea) - 2025

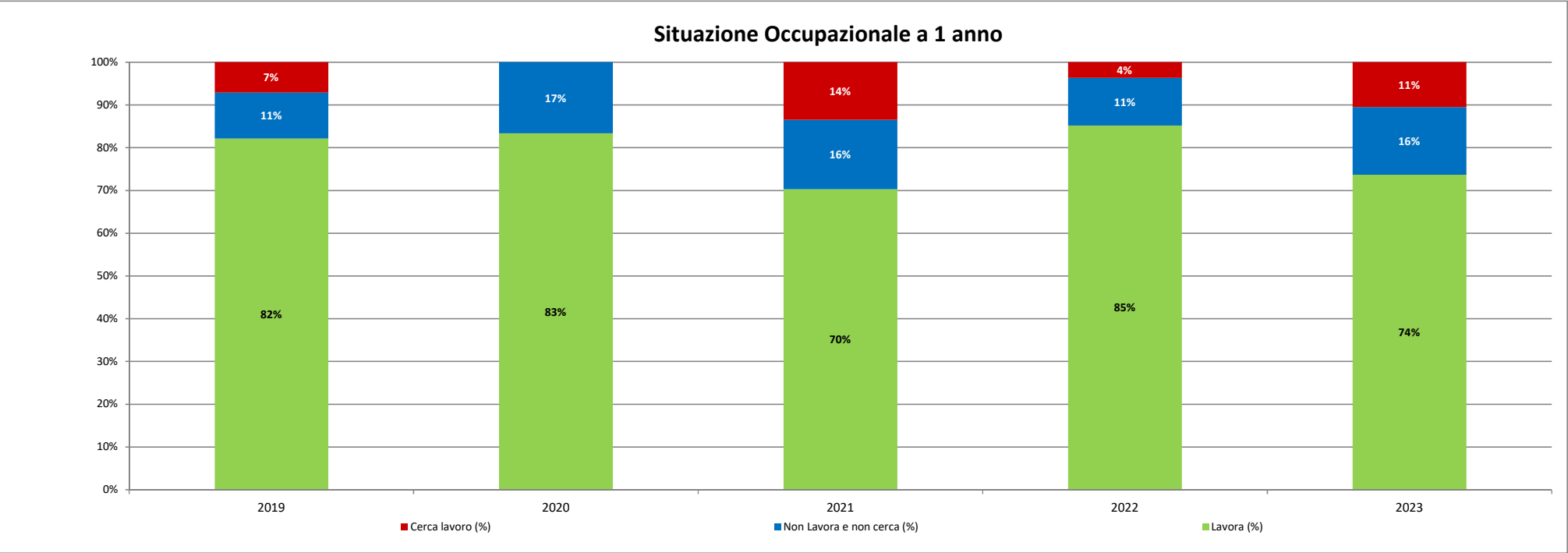
T.01 Collettivo Indagato

Anno di Laurea	CdS						Area Geografica Classe di Laurea LM-13						Nazionale Classe di Laurea LM-13					
	2019	2020	2021	2022	2023	Ultimi 3 anni	2019	2020	2021	2022	2023	Ultimi 3 anni	2019	2020	2021	2022	2023	Ultimi 3 anni
N° Laureati	48	36	52	37	34	41	1904	1740	1953	1782	1610	1782	4755	4467	4694	4200	4020	4305
M	11	6	18	7	8	11												
F	37	30	34	30	26	30												
N° Intervistati	28	24	37	27	19	28	1340	1199	1383	1283	1062	1243	3501	3070	3313	3077	2696	3029
% M	23%	17%	35%	19%	24%	26%	27%	23%	26%	24%	25%	25%	27%	24%	25%	24%	25%	25%
% F	77%	83%	65%	81%	76%	74%	73%	77%	74%	76%	75%	75%	73%	76%	75%	76%	75%	75%
% Intervistati	58%	67%	71%	73%	56%	67%	70%	69%	71%	72%	66%	70%	74%	69%	71%	73%	67%	70%



T.03 Situazione Occupazionale a 1 anno

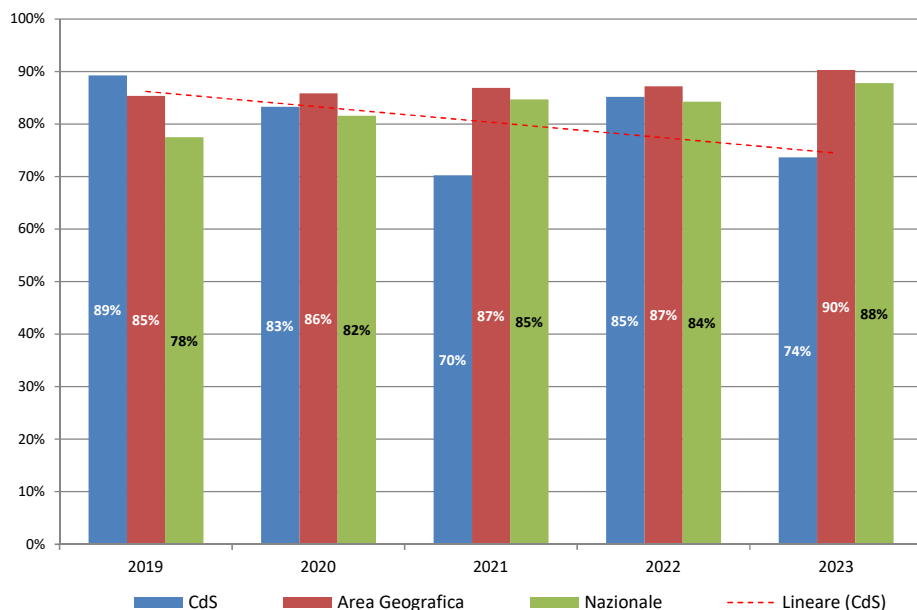
Anno di Laurea	CdS						Area Geografica Classe di Laurea LM-13						Nazionale Classe di Laurea LM-13					
	2019	2020	2021	2022	2023	Ultimi 3 anni	2019	2020	2021	2022	2023	Ultimi 3 anni	2019	2020	2021	2022	2023	Ultimi 3 anni
Lavora	23	20	26	23	14	21												
Non Lavora e non cerca	3	4	6	3	3	4												
Cerca lavoro	2	0	5	1	2	3												
N. Risposte	28	24	37	27	19	28												
Lavora (%)	82%	83%	70%	85%	74%	76%	72%	72%	87%	87%	90%	88%	63%	67%	85%	84%	88%	86%
Non Lavora e non cerca (%)	11%	17%	16%	11%	16%	14%	16%	20%	8%	9%	6%	8%	19%	20%	9%	10%	7%	9%
Cerca lavoro (%)	7%	0%	14%	4%	11%	9%	12%	9%	5%	4%	4%	4%	18%	13%	7%	6%	6%	6%



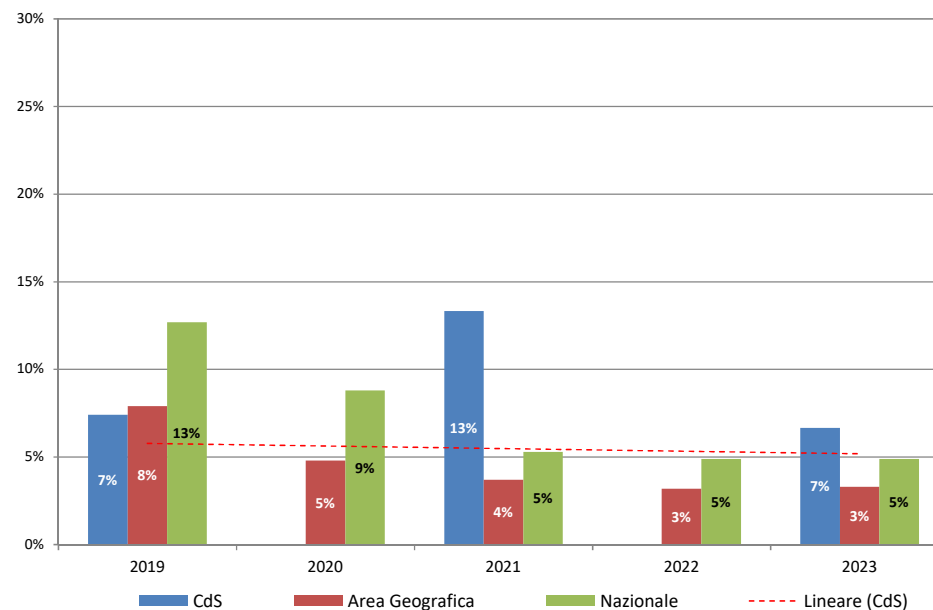
## T.04 Tasso di Occupazione e Tasso di Disoccupazione (Definizione ISTAT)

Anno di Laurea	CdS						Area Geografica Classe di Laurea LM-13						Nazionale Classe di Laurea LM-13					
	2019	2020	2021	2022	2023	Ultimi 3 anni	2019	2020	2021	2022	2023	Ultimi 3 anni	2019	2020	2021	2022	2023	Ultimi 3 anni
Tasso di Occupazione	89%	83%	70%	85%	74%	76%	85%	86%	87%	87%	90%	88%	78%	82%	85%	84%	88%	86%
Tasso di Disoccupazione	7%	0%	13%	0%	7%	7%	8%	5%	4%	3%	3%	3%	13%	9%	5%	5%	5%	5%

Tasso di Occupazione (Def. ISTAT)



Tasso di Disoccupazione (Def. ISTAT)



## T.05 Situazione Occupazionale alla laurea

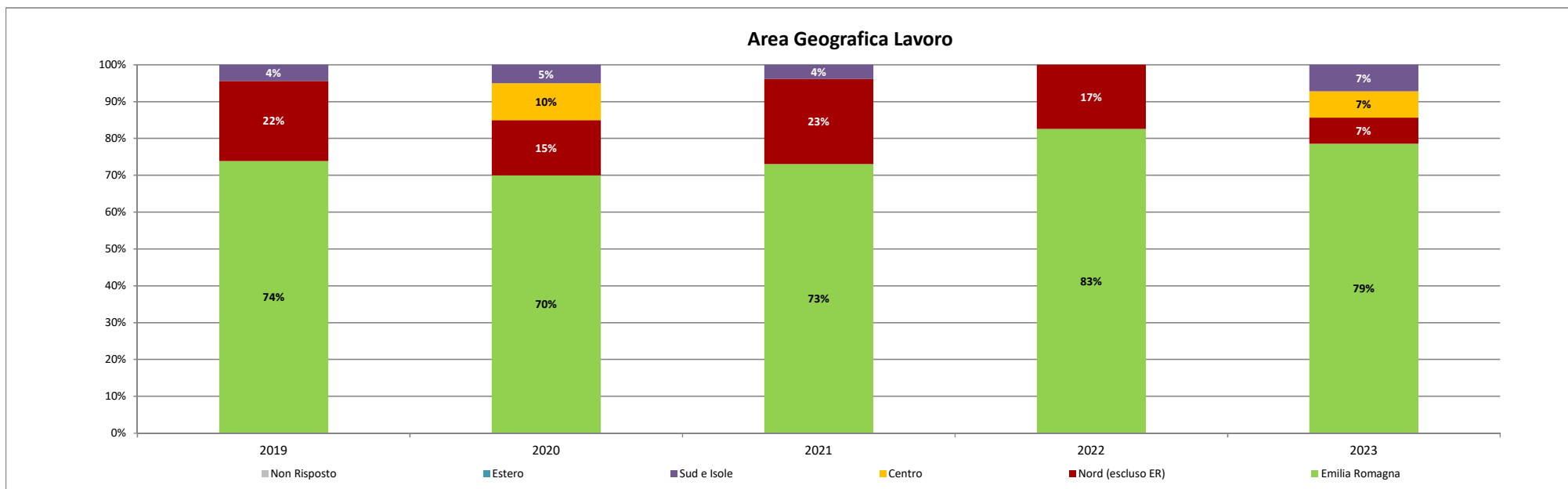
Anno di Laurea	CdS						Area Geografica Classe di Laurea LM-13						Nazionale Classe di Laurea LM-13					
	2019	2020	2021	2022	2023	Ultimi 3 anni	2019	2020	2021	2022	2023	Ultimi 3 anni	2019	2020	2021	2022	2023	Ultimi 3 anni
N° Occupati	23	20	26	23	14	21												
Prosegue lavoro iniziato prima (LM)	4	2	5	2	0	2												
Non prosegue lavoro iniziato prima (LM)	2	1	8	4	4	5												
Ha iniziato a lavorare dopo (LM)	17	17	13	17	10	13												
Prosegue lavoro iniziato prima (LM)	17%	10%	19%	9%	0%	9%	7%	9%	9%	10%	10%	10%	6%	7%	7%	8%	7%	7%
Non prosegue lavoro iniziato prima (LM)	9%	5%	31%	17%	29%	26%	14%	14%	15%	14%	15%	15%	11%	13%	13%	11%	12%	12%
Ha iniziato a lavorare dopo (LM)	74%	85%	50%	74%	71%	65%	79%	77%	75%	76%	75%	76%	83%	81%	81%	81%	81%	81%

## T.06 Area Geografica Lavoro

Anno di Laurea	CdS						Area Geografica Classe di Laurea LM-13						Nazionale Classe di Laurea LM-13					
	2019	2020	2021	2022	2023	Ultimi 3 anni	2019	2020	2021	2022	2023	Ultimi 3 anni	2019	2020	2021	2022	2023	Ultimi 3 anni
Emilia Romagna	17	14	19	19	11	16												
Nord (escluso ER)	5	3	6	4	1	4												
Centro	0	2	0	0	1	0												
Sud e Isole	1	1	1	0	1	1												
Estero	0	0	0	0	0	0												
Non Risposto	0	0	0	0	0	0												
<i>Emilia Romagna (*)</i>	74%	70%	73%	83%	79%	78%	43%	39%	40%	41%	37%	39%	22%	19%	20%	20%	18%	19%
<i>Nord (escluso ER) (**)</i>	22%	15%	23%	17%	7%	16%	49%	53%	50%	49%	54%	51%	27%	28%	26%	26%	27%	26%
<i>Centro</i>	0%	10%	0%	0%	7%	2%	2%	3%	3%	2%	2%	2%	24%	24%	23%	23%	24%	23%
<i>Sud e Isole</i>	4%	5%	4%	0%	7%	4%	3%	3%	3%	4%	3%	3%	25%	27%	28%	28%	28%	28%
<i>Estero</i>	0%	0%	0%	0%	0%	0%	3%	3%	4%	4%	4%	4%	3%	2%	3%	3%	3%	3%
<i>Non Risposto</i>	0%	0%	0%	0%	0%	0%	0%	0%	0%	0%	0%	0%	0%	0%	0%	0%	0%	0%

(\*) Per confronto Area Geografica e Nazionale [NORD-EST]

(\*\*) Per confronto Area Geografica e Nazionale [NORD-OVEST]



## T.07 Guadagno Medio

Anno di Laurea	CdS						Area Geografica Classe di Laurea LM-13						Nazionale Classe di Laurea LM-13					
	2019	2020	2021	2022	2023	Ultimi 3 anni	2019	2020	2021	2022	2023	Ultimi 3 anni	2019	2020	2021	2022	2023	Ultimi 3 anni
Maschi	€ 1.438	€ 1.501	€ 1.869	€ 1.376	€ 1.626	€ 1.692	€ 1.417	€ 1.525	€ 1.519	€ 1.577	€ 1.690	€ 1.595	€ 1.395	€ 1.485	€ 1.472	€ 1.521	€ 1.601	€ 1.531
Femmine	€ 1.417	€ 1.407	€ 1.429	€ 1.570	€ 1.563	€ 1.517	€ 1.345	€ 1.457	€ 1.428	€ 1.536	€ 1.538	€ 1.501	€ 1.308	€ 1.386	€ 1.374	€ 1.464	€ 1.484	€ 1.441
<b>Totale</b>	<b>€ 1.421</b>	<b>€ 1.417</b>	<b>€ 1.589</b>	<b>€ 1.535</b>	<b>€ 1.572</b>	<b>€ 1.566</b>	<b>€ 1.365</b>	<b>€ 1.472</b>	<b>€ 1.452</b>	<b>€ 1.546</b>	<b>€ 1.574</b>	<b>€ 1.524</b>	<b>€ 1.331</b>	<b>€ 1.409</b>	<b>€ 1.399</b>	<b>€ 1.478</b>	<b>€ 1.512</b>	<b>€ 1.463</b>

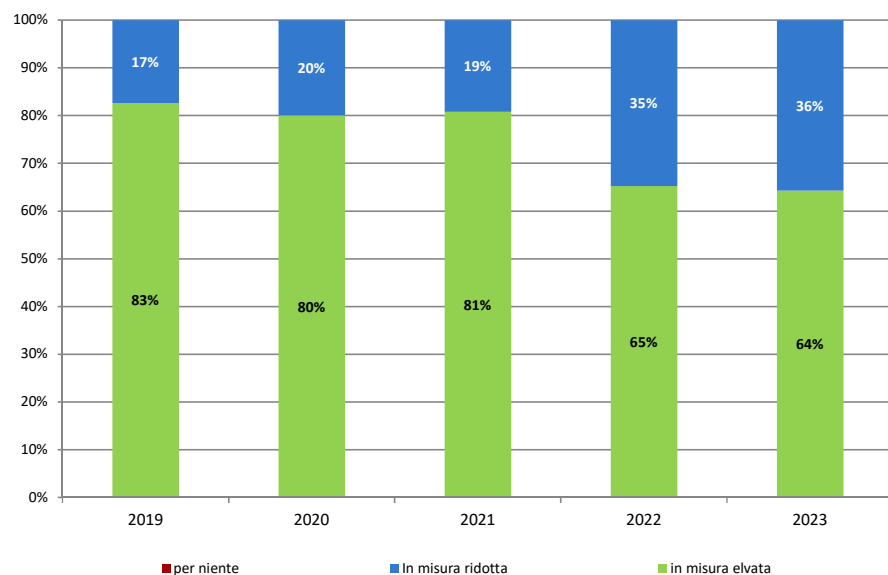
## T.08 Utilizzo Competenze acquisite nel CdS

Anno di Laurea	CdS						Area Geografica Classe di Laurea LM-13						Nazionale Classe di Laurea LM-13					
	2019	2020	2021	2022	2023	Ultimi 3 anni	2019	2020	2021	2022	2023	Ultimi 3 anni	2019	2020	2021	2022	2023	Ultimi 3 anni
in misura elevata	19	16	21	15	9	15												
In misura ridotta	4	4	5	8	5	6												
per niente	0	0	0	0	0	0												
<i>in misura elevata</i>	83%	80%	81%	65%	64%	71%	73%	72%	74%	74%	75%	75%	71%	71%	73%	73%	72%	72%
<i>In misura ridotta</i>	17%	20%	19%	35%	36%	29%	24%	25%	24%	24%	23%	23%	26%	26%	25%	25%	26%	25%
<i>per niente</i>	0%	0%	0%	0%	0%	0%	3%	3%	2%	2%	2%	2%	3%	3%	2%	2%	2%	2%

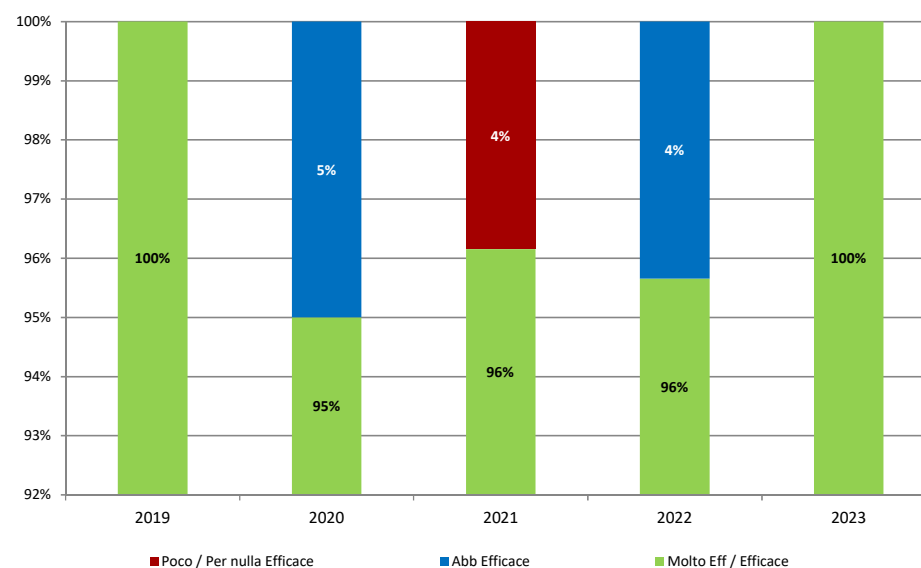
## T.09 Efficacia delle Laurea nel lavoro svolto

Anno di Laurea	CdS						Area Geografica Classe di Laurea LM-13						Nazionale Classe di Laurea LM-13					
	2019	2020	2021	2022	2023	Ultimi 3 anni	2019	2020	2021	2022	2023	Ultimi 3 anni	2019	2020	2021	2022	2023	Ultimi 3 anni
Molto Eff / Efficace	23	19	25	22	14	20												
Abb Efficace	0	1	0	1	0	0												
Poco / Per nulla Efficace	0	0	1	0	0	0												
Non Risposto	0	0	0	0	0	0												
<i>Molto Eff / Efficace</i>	100%	95%	96%	96%	100%	97%	89%	91%	89%	90%	93%	91%	90%	91%	90%	92%	93%	92%
<i>Abb Efficace</i>	0%	5%	0%	4%	0%	2%	9%	7%	9%	8%	6%	8%	7%	7%	8%	7%	6%	7%
<i>Poco / Per nulla Efficace</i>	0%	0%	4%	0%	0%	2%	2%	2%	2%	1%	1%	1%	3%	2%	2%	1%	1%	1%

Utilizzo Competenze acquisite nel CdS



Efficacia delle Laurea nel lavoro svolto



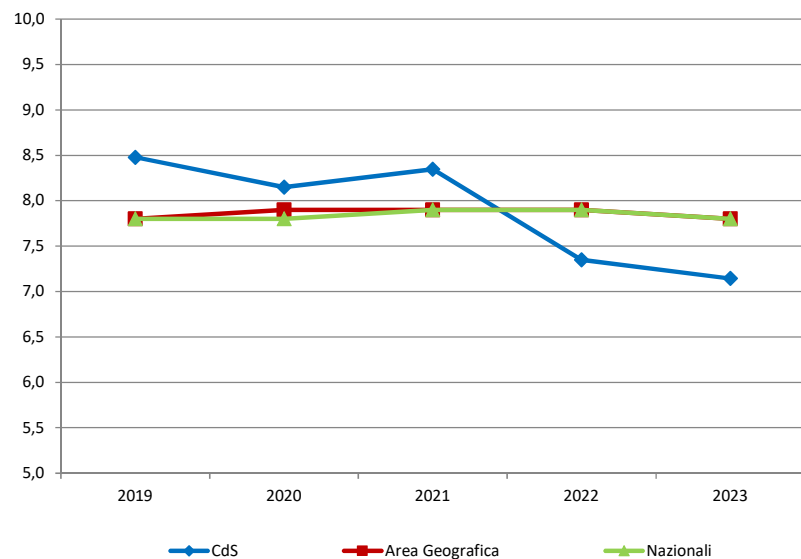
## T.10 Soddisfazione per lavoro svolto

Anno di Laurea	CdS						Area Geografica Classe di Laurea LM-13						Nazionale Classe di Laurea LM-13					
	2019	2020	2021	2022	2023	Ultimi 3 anni	2019	2020	2021	2022	2023	Ultimi 3 anni	2019	2020	2021	2022	2023	Ultimi 3 anni
Soddisfazione per lavoro svolto (1-10)	8,5	8,2	8,3	7,3	7,1	7,7	7,8	7,9	7,9	7,9	7,8	7,9	7,8	7,8	7,9	7,9	7,8	7,9

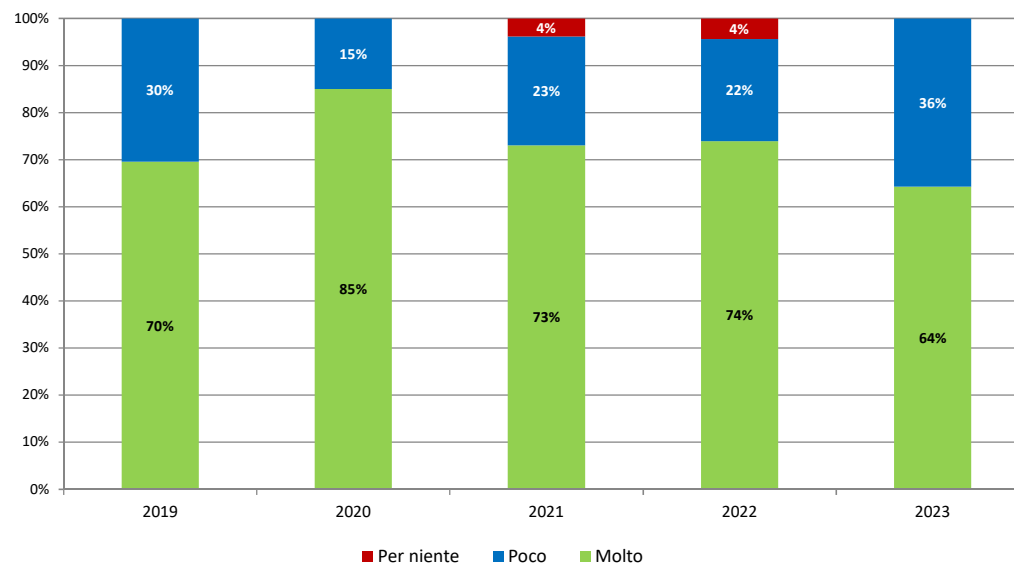
## T.11 Formazione Professionale Acquisita (Lavoratori)

Anno di Laurea	CdS						Area Geografica Classe di Laurea LM-13						Nazionale Classe di Laurea LM-13					
	2019	2020	2021	2022	2023	Ultimi 3 anni	2019	2020	2021	2022	2023	Ultimi 3 anni	2019	2020	2021	2022	2023	Ultimi 3 anni
Molto	16	17	19	17	9	15												
Poco	7	3	6	5	5	5												
Per niente	0	0	1	1	0	1												
<i>Molto</i>	70%	85%	73%	74%	64%	70%	72%	72%	74%	75%	73%	74%	69%	71%	72%	72%	72%	72%
<i>Poco</i>	30%	15%	23%	22%	36%	27%	25%	25%	24%	22%	25%	24%	28%	25%	26%	25%	26%	26%
<i>Per niente</i>	0%	0%	4%	4%	0%	3%	3%	3%	2%	3%	2%	2%	4%	4%	2%	3%	3%	3%

Soddisfazione per il lavoro svolto (1-10)



Formazione Professionale Acquisita (Lavoratori)



**T.12 Professione Lavorativa Svolta**

Anno di Laurea	2019	2020	2021	2022	2023	2019	2020	2021	2022	2023	Ultimi 3 anni
Farmacista e veterinario	22	20	21	19	13	96%	100%	81%	83%	93%	85%
Formazione retribuita	0	0	1	4	0	0%	0%	4%	17%	0%	7%
Altra Professione	1	0	4	0	1	4%	0%	15%	0%	7%	8%
	23	20	26	23	14						

**T.13.a Soddisfazione per Lavoro vs Tipo Professione Lavorativa**

Professione svolta / Soddisfazione Lavoro	2019	2020	2021	2022	2023	Ultimi 3 anni
Farmacista e veterinario	8,4	8,2	8,4	7,2	7,1	7,5
Formazione retribuita			9,0	8,3		
Altra Professione	10,0		8,0		8,0	8,0

**T.13.b Professione lavorativa svolta vs Utilizzo competenze acquisite**

Professione svolta / Utilizzo competenze acquisite (Ultimi 3 anni)	N. Occupati		In misura elevata	In misura ridotta	per niente
Farmacista e veterinario	53	84,1%	67,9%	32,1%	0,0%
Formazione retribuita	5	7,9%	100,0%	0,0%	0,0%
Altra Professione	5	7,9%	80,0%	20,0%	0,0%
	63				

**T.13.c Professione lavorativa vs Efficacia della laurea nel lavoro Svolto**

Professione lavorativa vs Efficacia della laurea nel lavoro Svolto (Ultimi 3 anni)	N. Occupati		Molto	Poco	per niente
Farmacista e veterinario	53	84,1%	98,1%	1,9%	0,0%
Formazione retribuita	5	7,9%	100,0%	0,0%	0,0%
Altra Professione	5	7,9%	80,0%	0,0%	20,0%
	63				

**T.13.d Professione lavorativa vs Formazione Professionale Acquisita nel CdS**

Professione lavorativa vs Formazione Professionale Acquisita (Ultimi 3 anni)	N. Occupati		Molto	Poco	per niente
Farmacista e veterinario	53	84,1%	67,9%	30,2%	1,9%
Formazione retribuita	5	7,9%	100,0%	0,0%	0,0%
Altra Professione	5	7,9%	80,0%	0,0%	20,0%
	63				